

# OFICINA EN ALQUILER

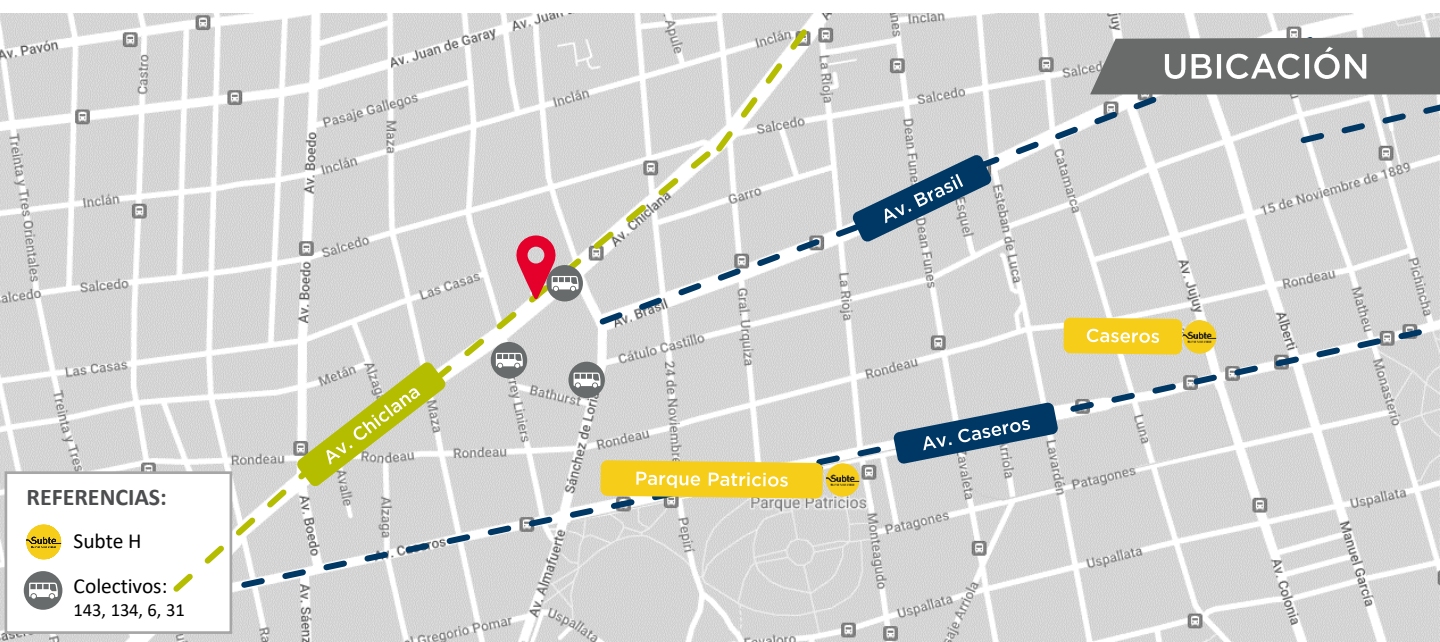
Av. Chiclana 3345, CABA

## OFICINAS EN PARQUE PATRICIOS

### Características técnicas:

HIT I & II son parte del grupo de destacados edificios corporativos clase A del Distrito Tecnológico de CABA. Con más de 13.000 m2 de superficie rentable, ambos edificios cuentan con oficinas privadas, auditorio, salas de reunión, workcafé, comedor en planta y un gimnasio disponible para sus miembros. Con sus plantas que van desde los 630 a 900 m2, estos dos edificios son el lugar elegido por TMF Argentina, TSOFT Global, Quilsoft, Telefonica, Avantrip, Indra, Sion, HeyHo, entre otros.

Submercado	Parque Patricios
Clase	A
Certificación LEED	Gold
Ascensores	14 ascensores + 1 montacargas
Seguridad	Seguridad 24 horas, control de accesos, molinetes y CCTV
Aire acondicionado	Sistema VRV condensado por agua con Heat Recovery
Cableado	Por piso técnico
Cielorraso	Suspendido con artefactos de iluminación
Instalación contra incendios	Extintores, hidrantes, detectores de humo ópticos y térmicos y sprinklers
Generador	100% del área rentable



## DISPONIBILIDAD Y PRECIO

### HIT I

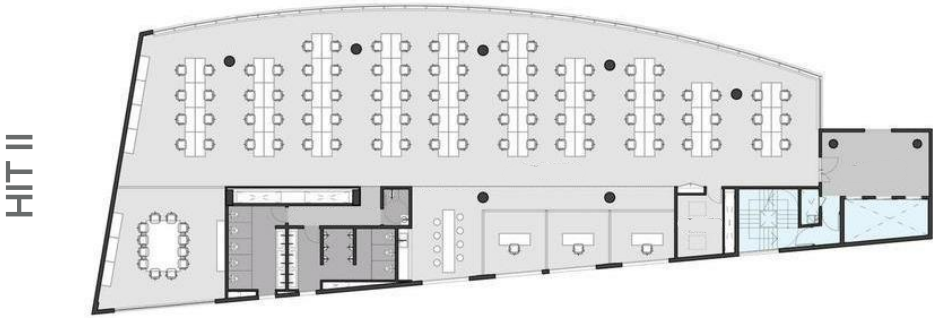
Plantas fraccionables desde los **250m2**.

Piso	Superficie	Alquiler /m2	Alquiler Mensual	Cocheras
6°	951 m2	USD 20 /m2	USD 19.020 + IVA	8
7°	901 m2	USD 21 /m2	USD 18.921 + IVA	7
8°	901 m2	USD 22 /m2	USD 19.822 + IVA	7
Total	2.753 m2		USD 57.763 + IVA	22

Honorarios inmobiliarios ALQUILER 5% + IVA sobre el monto total del contrato pagaderos a la firma del primer documento vinculante.

**PISOS AMUEBLADOS** | Con mesas y cableado. Valor **incluido** en el alquiler.

## PLANOS



**¡HABLEMOS!**  
PARA CONTARTE MÁS

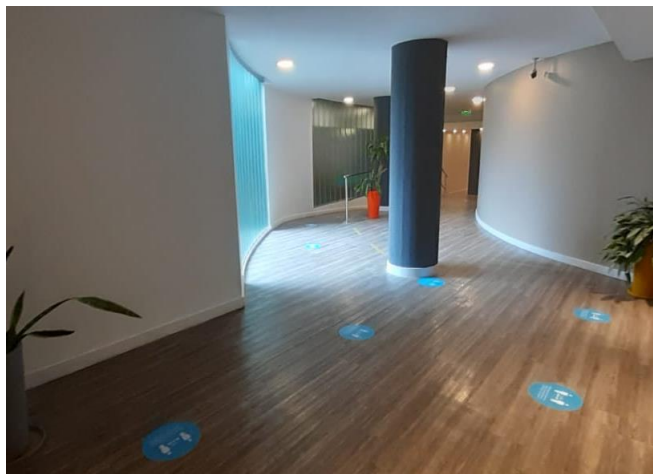
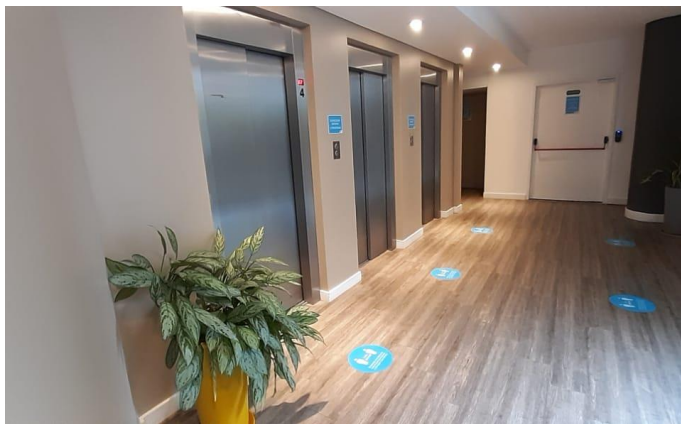
**JULIAN PEÑA**  
julian.pena@cushwake.com  
+54 11 65210699

# OFICINA EN ALQUILER

Av. Chiclana 3345, CABA



## FOTOS HIT I & HIT II



**¡HABLEMOS!**  
PARA CONTARTE MÁS

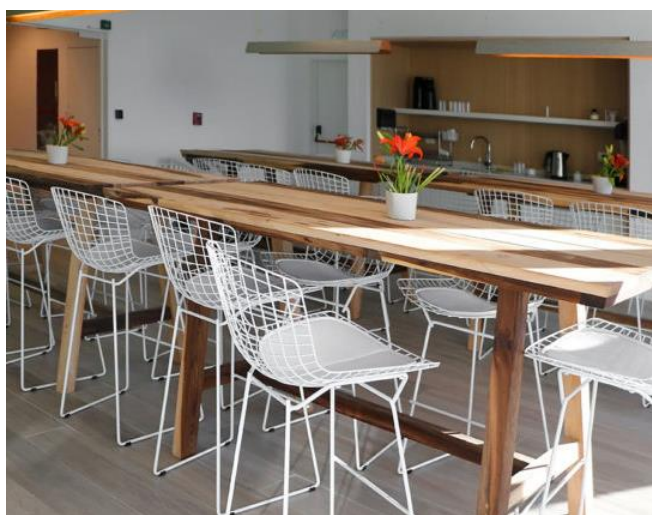
**JULIAN PEÑA**

julian.pena@cushwake.com  
+54 11 65210699



# OFICINA EN ALQUILER

Av. Chiclana 3345, CABA



**¡HABLEMOS!**  
PARA CONTARTE MÁS

**JULIAN PEÑA**

julian.pena@cushwake.com  
+54 11 65210699