



OFICINAS EN ALQUILER

C. PELLEGRINI 1141

9 DE JULIO, CABA

MERCEDES PAGLIETTINI

Broker

Mercedes.pagliettini@sa.cushwake.com

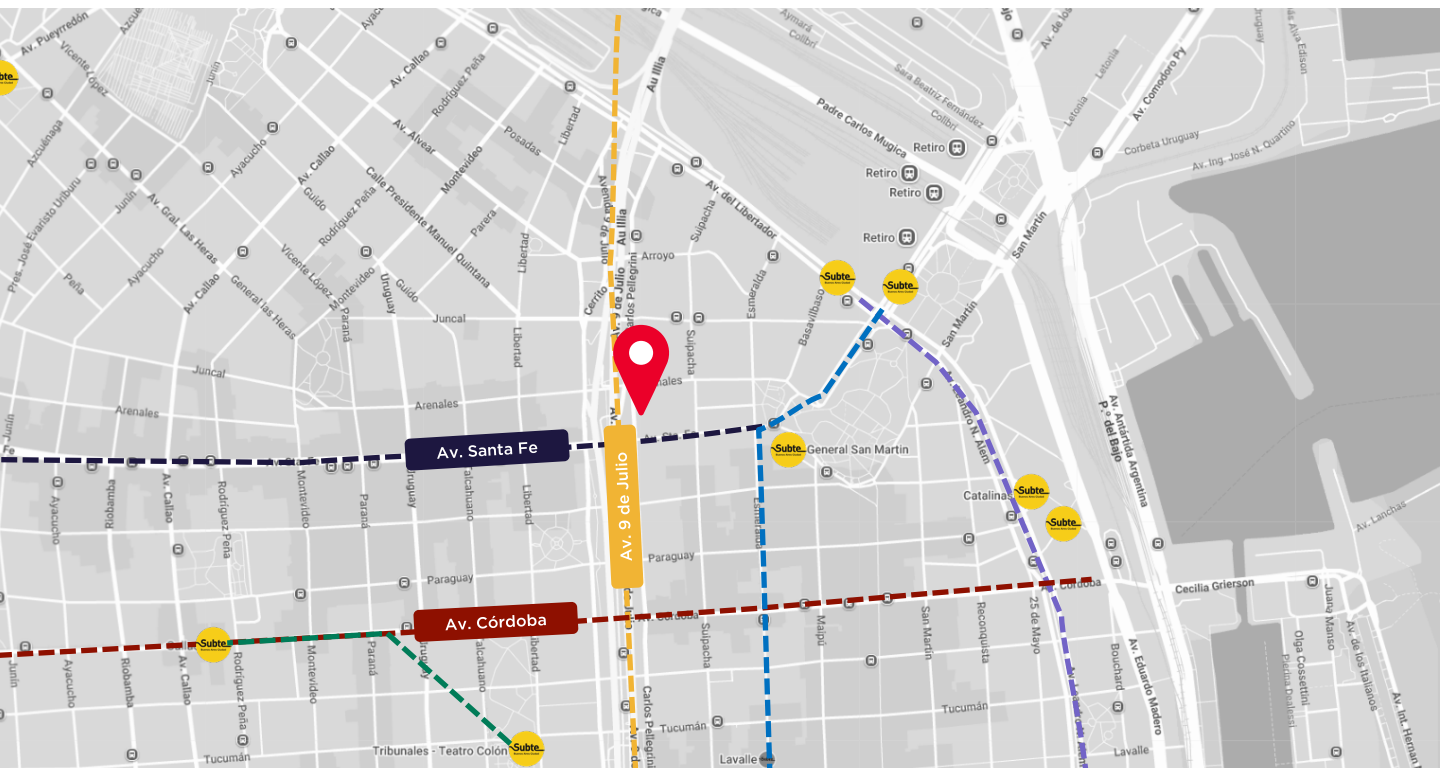
+54 11 4083 2382



OFICINA EN ALQUILER

Edificio con excelente vista a la Av. 9 de Julio y gran accesibilidad desde los puntos más importantes de CABA y GBA.

- **Clase:** B
- **Certificación LEED:** No
- **Sup. de planta promedio:** 244 m²
- **Seguridad:** Seguridad las 24hs, Control de accesos, CCTV
- **Grupo electrógeno:** 100% del edificio
- **Aire acondicionado:** Multi splits con control en cada piso
- **Ascensores:** 2
- **Cielorraso:** Durlock
- **Cableado:** Por piso ductoArtefactos de iluminación: Sí
- **Sistema anti incendio:** Detectores de humo, hidrantes
- **Ratio de cocheras:** 1 cada 120 m²
- **Pisos:** 10 pisos
- **Año:** 1997



COLECTIVOS
5, 9, 10, 17, 26, 39, 45, 59, 60, 67, 70, 75, 99, 100,
101, 106, 108, 109, 111, 115, 129, 132, 140, 150, 152

SUBTES
Líneas C, E

TRENES
San Martín

SUPERFICIE Y PRECIOS

PISO	SUPERFICIE	ALQUILER /m ²	ALQUILER MENSUAL	COCHERAS
10°	244 m2	USD 15 /m2	USD 3,660	2

ESTADO DEL PISO

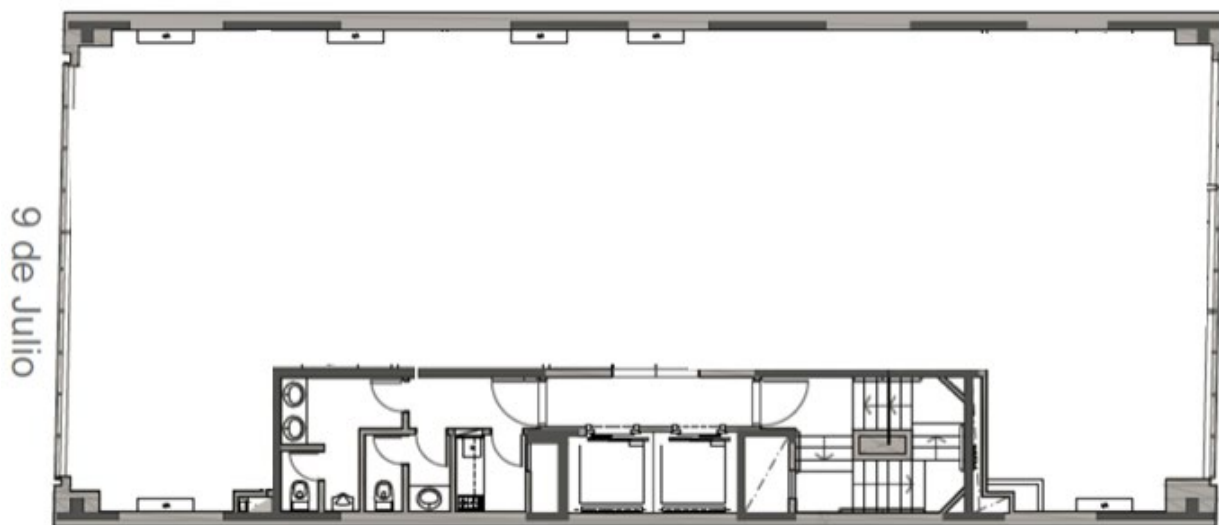
Con divisiones sin mobiliario

HONORARIOS INMOBILIARIOS

ALQUILER 5% + IVA sobre el monto total del contrato pagaderos a la firma del contrato de locación.

PLANOS DE LAS PLANTAS

PLANO PLANTA TIPO



¡HABLEMOS!
PARA CONTARTE MÁS

MERCEDES PAGLIETTINI

Broker

Mercedes.pagliettini@sa.cushwake.com

+54 11 4083 2382

PISO 10°



¡HABLEMOS!
PARA CONTARTE MÁS

MERCEDES PAGLIETTINI

Broker

Mercedes.pagliettini@sa.cushwake.com

+54 11 4083 2382