

# OFICINA EN ALQUILER

Juana Manso 999, Puerto Madero

## INFORMACION GENERAL

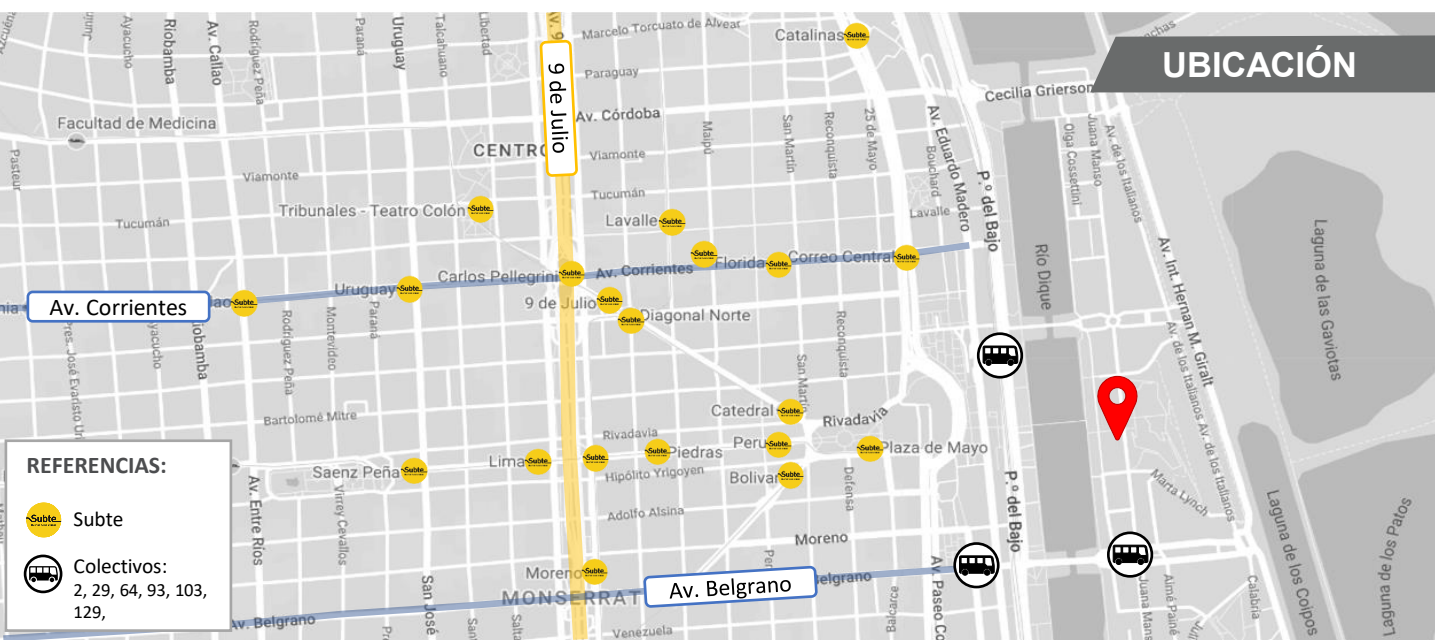
Edificio de oficinas corporativas clase A con certificación LEED en proceso, se ubica en el lado este del dique 3 de Puerto Madero, a metros del Puente de la Mujer y frente al parque de Mujeres Argentinas.

Se desarrolla en 2 módulos de 6 plantas libres de 2.200 m<sup>2</sup> cada uno, por un total de 26.775 m<sup>2</sup> rentables.

<b>Submercado</b>	Puerto Madero
<b>Certificación</b>	En proceso
<b>Clase</b>	A
<b>Ascensores</b>	6 ascensores
<b>Seguridad</b>	Seguridad 24 horas, control de accesos y CCTV
<b>Aire acondicionado</b>	Central VRV
<b>Cableado</b>	Por piso técnico
<b>Cielorraso</b>	Suspendido con artefactos de iluminación
<b>Instalación contra incendios</b>	Detectores de humo, hidrantes, extinguidores y sprinklers
<b>Generadores</b>	Para áreas comunes



## UBICACIÓN



# OFICINA EN ALQUILER

Juana Manso 999, Puerto Madero

## DISPONIBILIDAD Y PRECIOS:

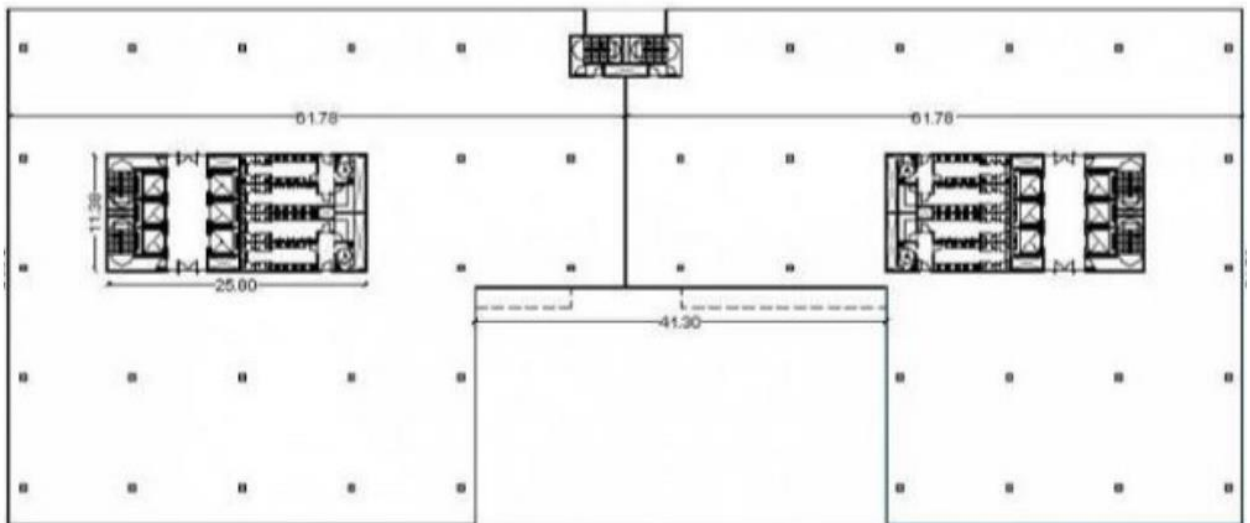
Torre	Piso	Superficie		Alquiler /m2	Alquiler Mensual	Cocheras
		Cubierta	Descubierta			
Norte	7°	2.230 m2	-	USD 28 /m2	USD 62.440 + IVA	22
Norte	3°	2.622 m2	-	USD 28 /m2	USD 73.416 + IVA	26
-	Total	4.852 m2	0 m2	USD 28 /m2	USD 135.856 + IVA	48

- Honorarios inmobiliarios ALQUILER 5% + IVA sobre el monto total del contrato pagaderos a la firma del primer documento vinculante.

## PLANO PLANTA TIPO:

Torre Norte – J.M. 999

Torre Sur – J.M 1069



**¡HABLEMOS!**  
PARA CONTARTE MÁS

**MERCEDES PAGLIETTINI**  
mercedes.pagliettini@sa.cushwake  
+54 11 4083 2382

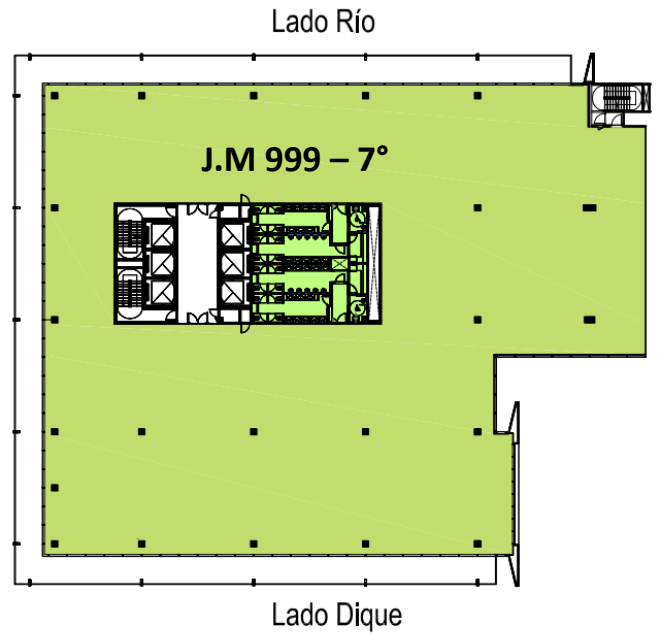
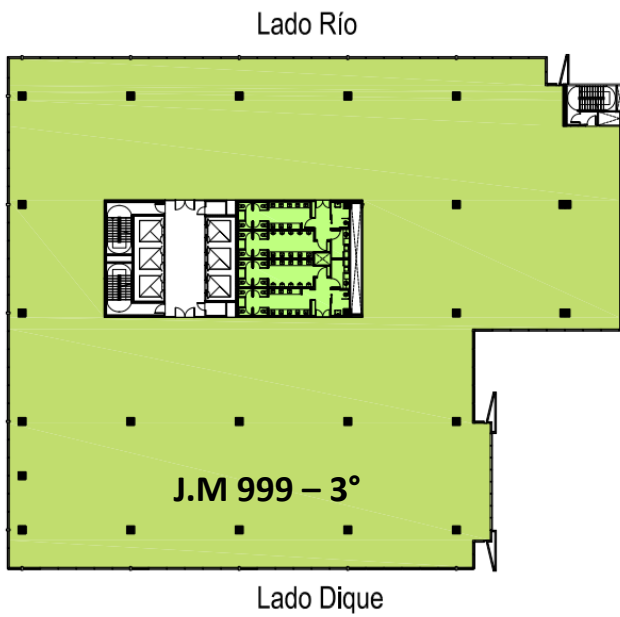


# OFICINA EN ALQUILER

Juana Manso 999, Puerto Madero



## PLANOS



**¡HABLEMOS!**  
PARA CONTARTE MÁS

**MERCEDES PAGLIETTINI**  
mercedes.pagliettini@sa.cushwake  
+54 11 4083 2382

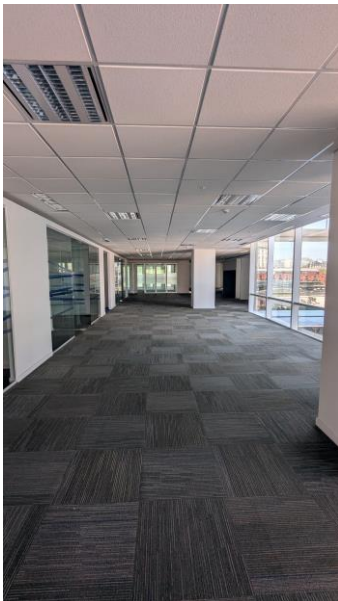
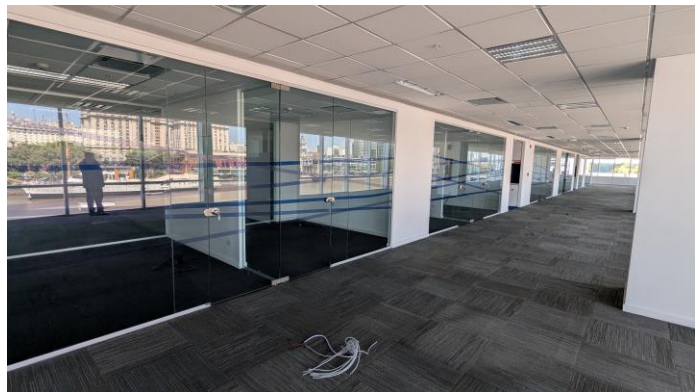
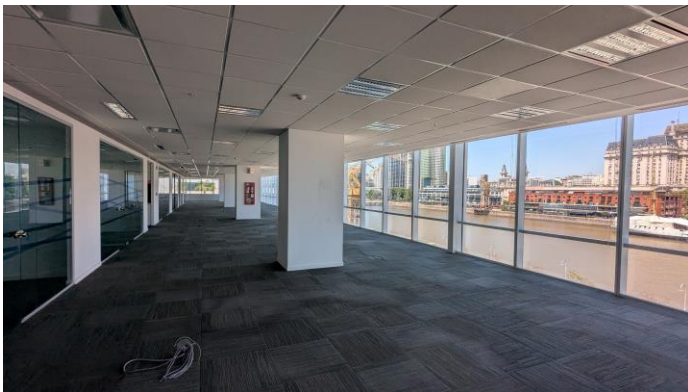


# OFICINA EN ALQUILER

Juana Manso 999, Puerto Madero



## FOTOS TORRE NORTE – 3°



**¡HABLEMOS!**  
PARA CONTARTE MÁS

**MERCEDES PAGLIETTINI**  
mercedes.pagliettini@sa.cushwake  
+54 11 4083 2382

