

OFICINAS EN PALERMO

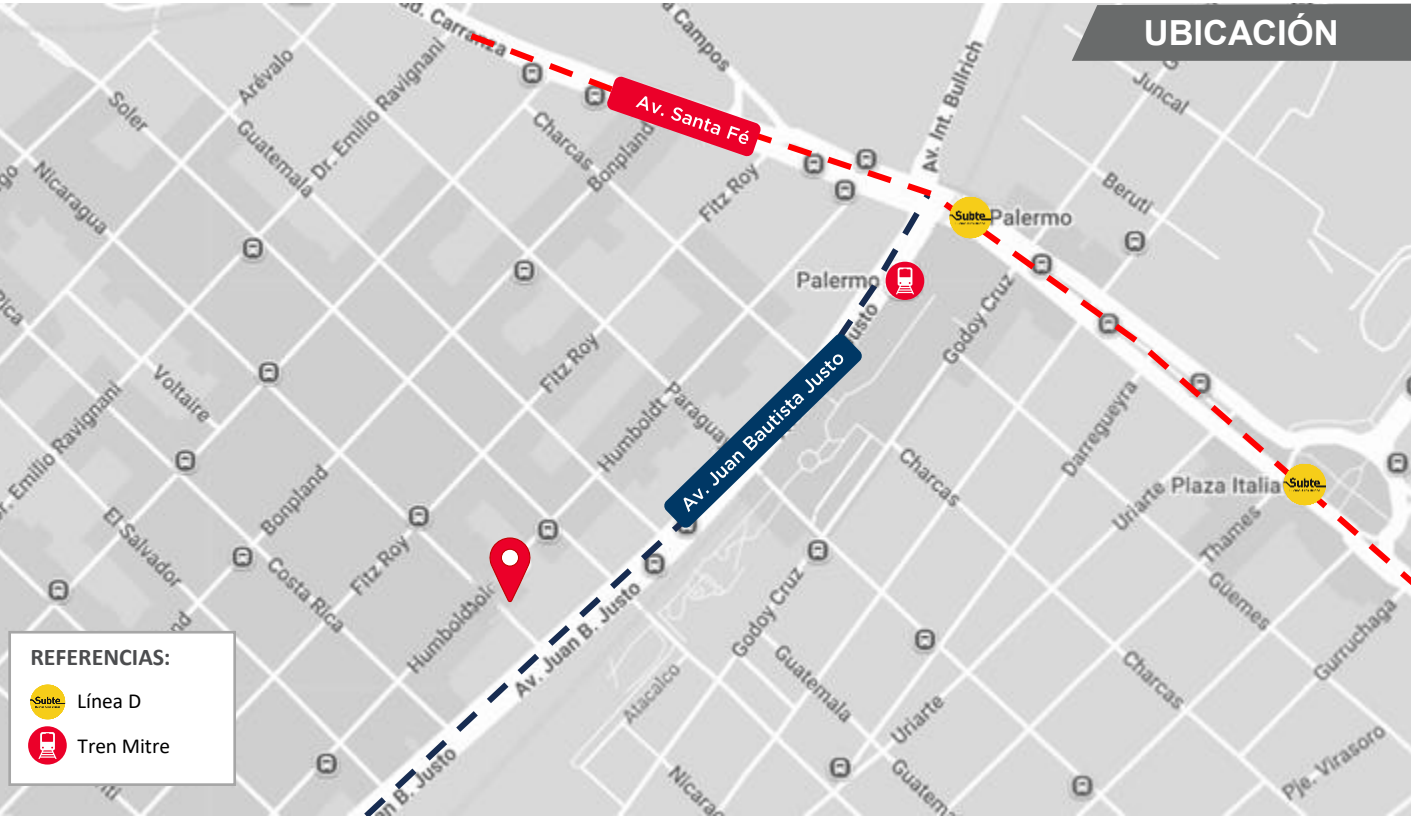
Características técnicas:

Ubicado en una zona estratégica de Palermo, el edificio se desarrolla en planta baja y cuatro pisos de oficinas. Se encuentra rodeado de una amplia oferta de comercios, servicios y con fácil acceso a múltiples medios de transporte.

Submercado	Palermo
Clase	B
Ascensores	1
Aire acondicionado	Central VRV
Cielorraso	Losa a la vista con artefactos de iluminación
Instalación contra incendios	Acorde para la habilitación comercial
Cocheras totales	7



UBICACIÓN



DISPONIBILIDAD Y PRECIOS

Piso	Superficie	Alquiler /m2	Alquiler Mensual	Cocheras
1°	264 m2	USD 24 /m2	USD 6,336 + IVA	1
2°	252 m2	USD 24 /m2	USD 6,048 + IVA	1
Total	516 m2	USD 24 /m2	USD 12,384 + IVA	2

Honorarios inmobiliarios ALQUILER 5% + IVA sobre el monto total del contrato pagaderos a la firma del primer documento vinculante.

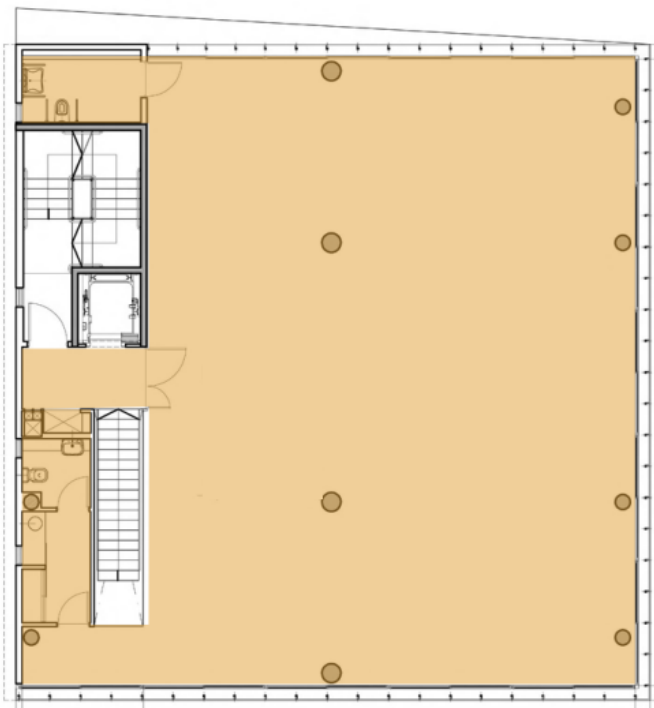
PLANO PB



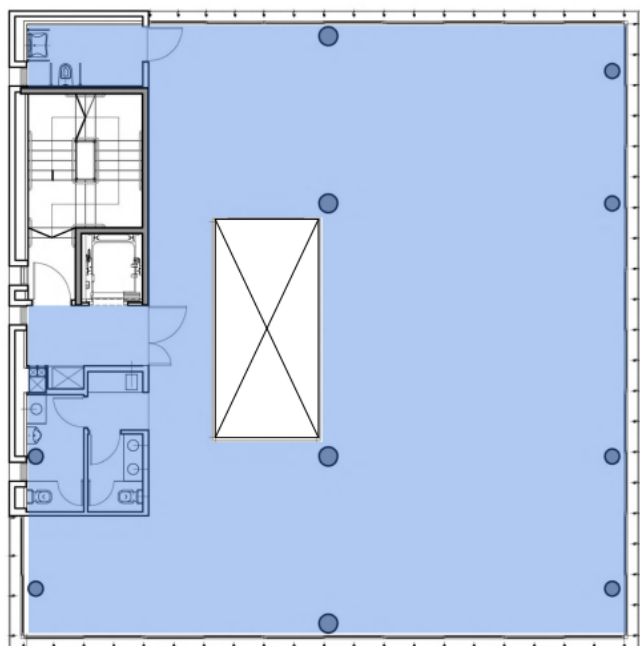
# OFICINA EN ALQUILER

Nicaragua 5479, CABA

## PLANO PISO 1°



## PLANO PISO 2°



**¡HABLEMOS!**  
PARA CONTARTE MÁS

**JULIAN PEÑA**

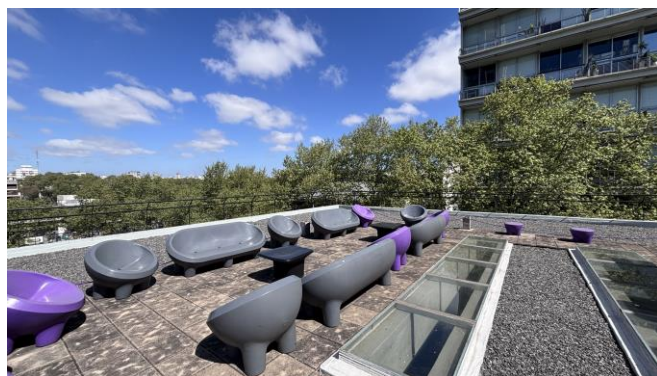
julian.pena@cushwake.com  
+54 11 65210699

# OFICINA EN ALQUILER

Nicaragua 5479, CABA



## FOTOS ÁREAS COMUNES



**¡HABLEMOS!**  
PARA CONTARTE MÁS

**JULIAN PEÑA**

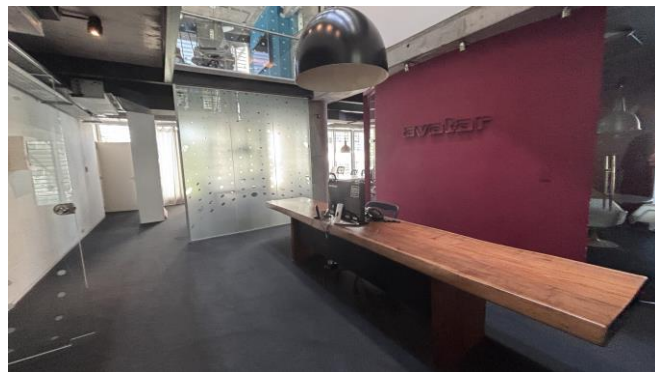
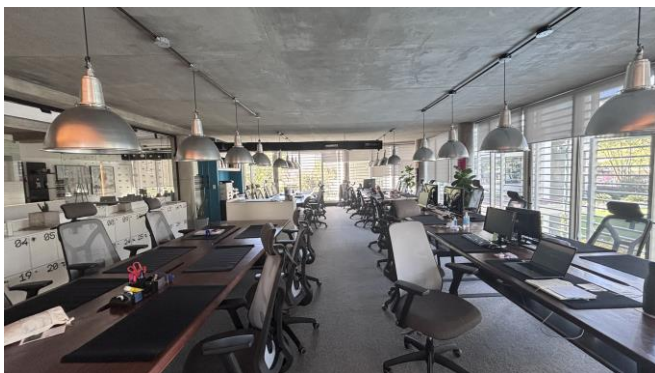
julian.pena@cushwake.com  
+54 11 65210699

# OFICINA EN ALQUILER

Nicaragua 5479, CABA



## FOTOS DE LOS PISOS



**¡HABLEMOS!**  
PARA CONTARTE MÁS

**JULIAN PEÑA**

julian.pena@cushwake.com  
+54 11 65210699