

OFICINA EN ALQUILER

Madero 1020, CABA



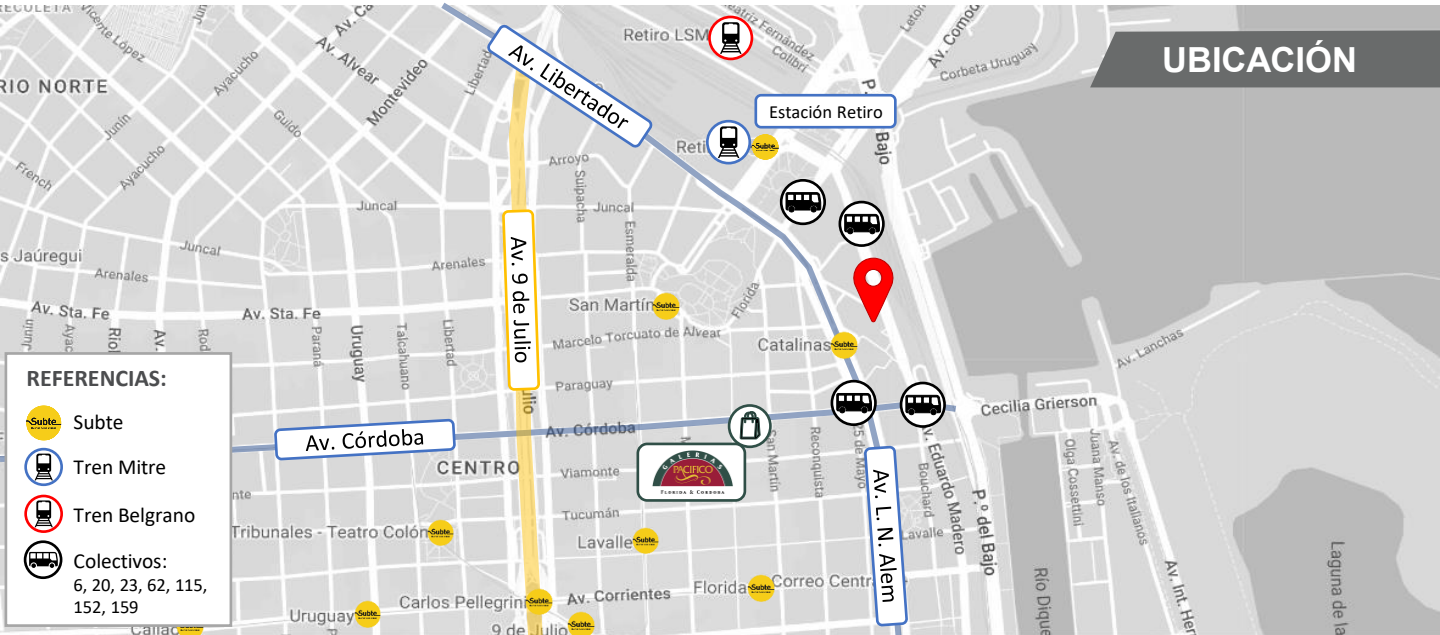
TORRE CONURBAN

Características técnicas:

Ubicada en la zona corporativa de la ciudad, en Catalinas, esta torre de oficinas fue desarrollada por Consultatio e inaugurada en 1999. Cuenta con 2SS de cocheras, PB y 25 pisos de oficinas.

A 5 minutos de la estación de trenes Retiro (Mitre, San Martín y Belgrano Norte), cuenta con excelente accesibilidad tanto en transporte público como en privado.

Submercado	Catalinas
Ascensores	5 ascensores
Seguridad	Seguridad 24 horas, control de accesos, molinetes
Aire acondicionado	Fancoil
Cableado	Piso ducto
Cielorraso	Suspendido con artefactos de iluminación
Instalación contra incendios	Detectores de humo, hidrantes y extintores
Grupo electrógeno	Para servicios generales



OFICINA EN ALQUILER

Madero 1020, CABA

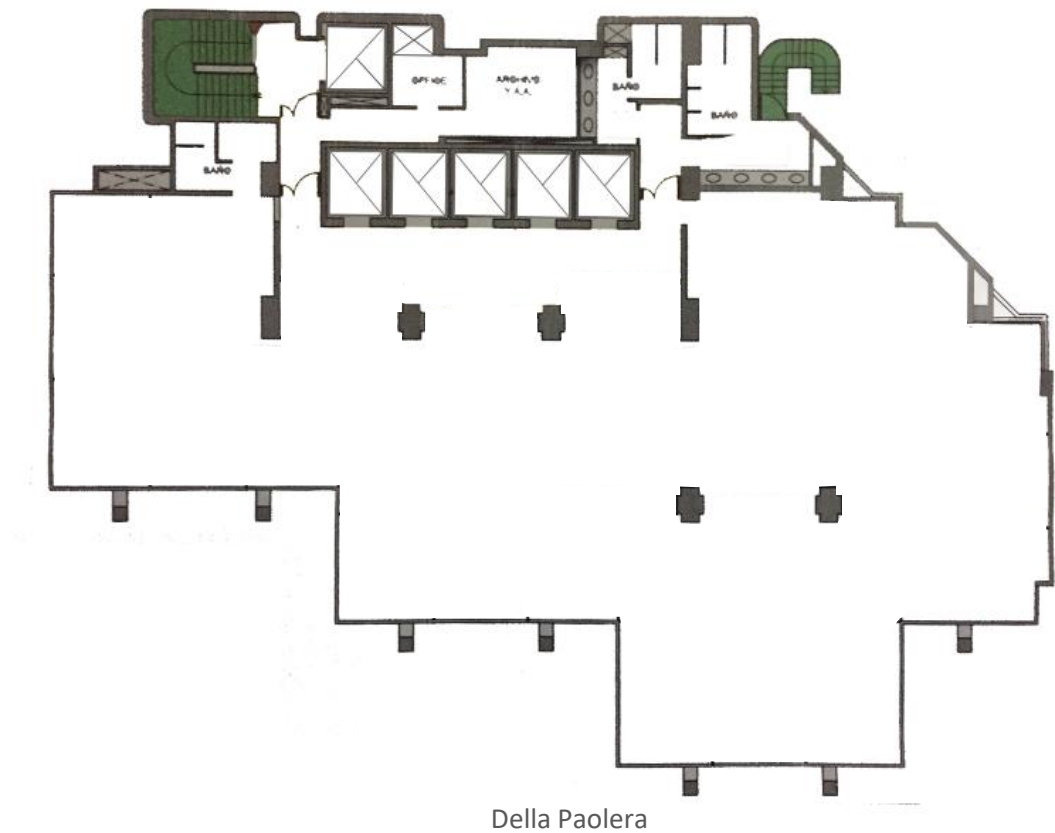


DISPONIBILIDAD Y PRECIOS:

Piso	Superficie	Alquiler /m2	Alquiler Mensual	Cocheras
16°	572 m2	USD 13 /m2	USD 7,436 + IVA	5

Honorarios inmobiliarios ALQUILER 5% + IVA sobre el monto total del contrato pagaderos a la firma del primer documento vinculante.

PLANO PLANTA TIPO



¡HABLEMOS!
PARA CONTARTE MÁS

HERNÁN CASTRO
Hernan.castro@sa.cushwake.com
+54 11 4163 0059

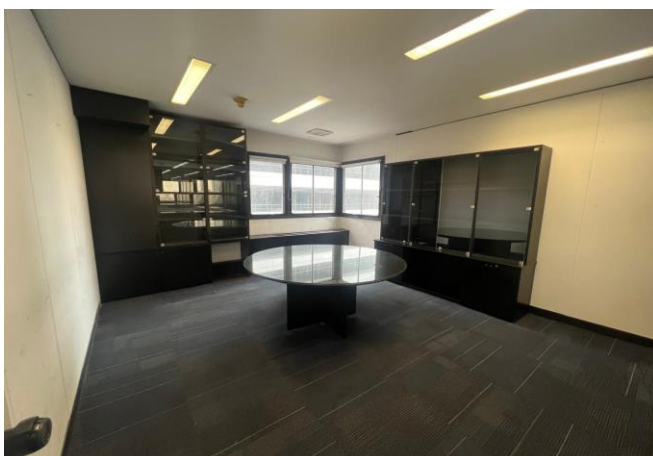
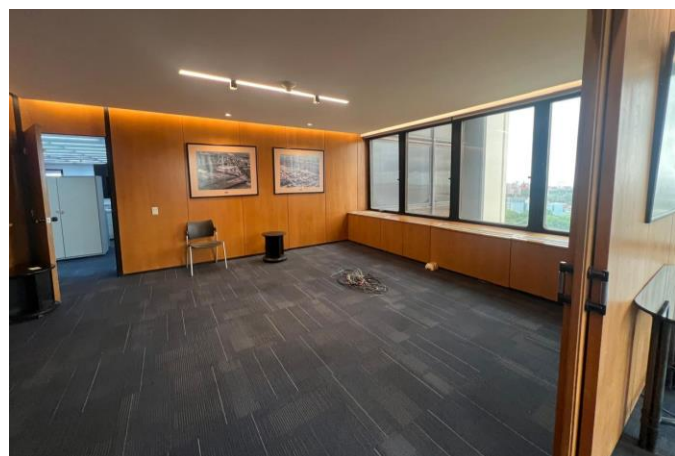
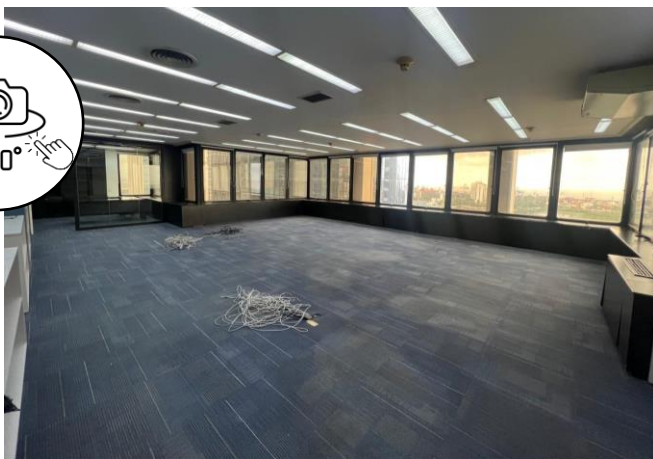
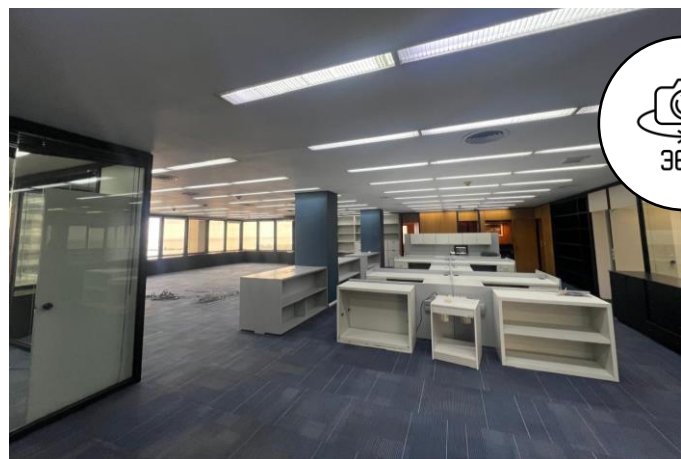


OFICINA EN ALQUILER

Madero 1020, CABA



FOTOS PISO 16°



¡HABLEMOS!
PARA CONTARTE MÁS

HERNÁN CASTRO

Hernan.castro@sa.cushwake.com
+54 11 4163 0059

