

COMPLEJO OFICINAS OLIVOS BUILDING

Dr. Nicolás Repetto 3653, Panamericana

EL COMPLEJO

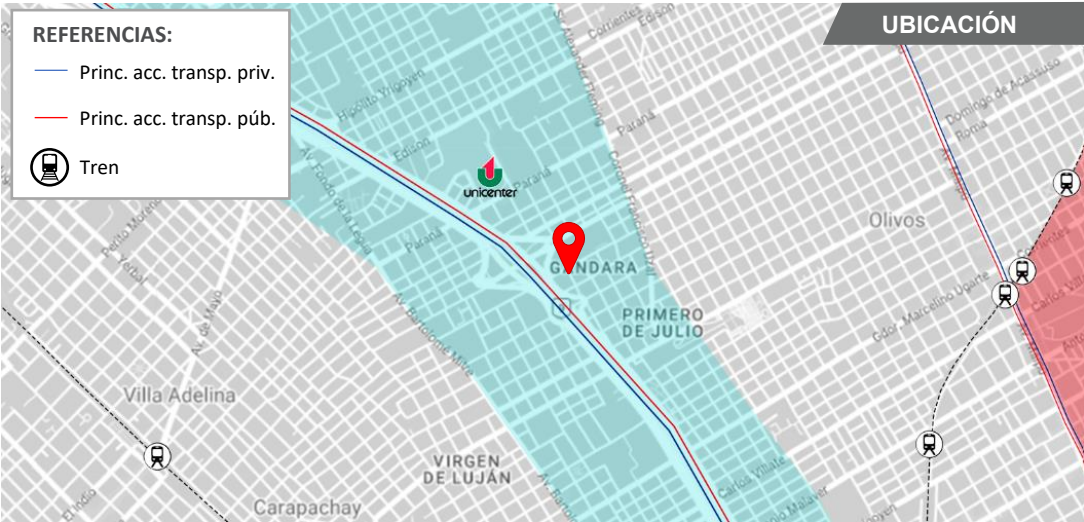
Complejo de oficinas premium emplazado a pasos de la autopista Panamericana en el barrio de Olivos.

El complejo cuenta **con 3 edificios totalmente funcionales** y adaptados a los más altos estándares. Fueron diseñados y construidos para brindar servicios a empresas de todo tipo. Todas las necesidades están resueltas dentro del complejo.

Frente a Norcenter, cercano al Unicenter Shopping y a la zona gastronómica de la calle Dardo Rocha.

Información técnica:

Submercado	Panamericana
Clase	A
Ascensores	3 ascensores Otis para OB I y II - 8 ascensores para OB III
Seguridad	Seguridad 24 horas, control de acceso por reconocimiento facial, molinetes y CCTV
Aire acondicionado	Central
Cableado	Piso técnico con alfombra modular
Cielorraso	Suspendido con artefactos de iluminación led
Instalación contra incendios	Sistema de detección de humo multinivel, sistema de audio-evacuación, escaleras de incendio (NFPA) y red de sprinklers e hidrantes en todo el edificio
Generador	Generador para abastecer todo el edificio
Cartelería	Posibilidad de identificar las torres con el logo corporativo, logrando un gran impacto publicitario desde la au. Panamericana
Amenities	SUM, salas de reunión, comedor, servicio de catering, kiosco, cafetería, área de fumadores, cajero automático, servicio de enfermería, cocheras propias y de cortesía.



¡HABLEMOS!
PARA CONTARTE MÁS



HERNÁN CASTRO
Hernan.castro@sa.cushmanwake.com
+54 11 4163 0059

AMENITIES



El complejo cuenta con una gran variedad de **amenities**:

- SUM
- Salas de reunión
- 2 comedores
- Servicio de catering, kiosco y cafetería
- Cajero automático
- Servicio de enfermería
- Cocheras propias y de cortesía
- Áreas al aire libre
- Gimnasio asistido por profesionales
- Estación de carga de SUBE



DISPONIBILIDAD Y PRECIOS

Olivos Building II

Piso	Superficie	Alquiler /m2	Alquiler Mensual	Cocheras
5°	180 m2	USD 22 /m2	USD 3,960 + IVA	4

Olivos Building III

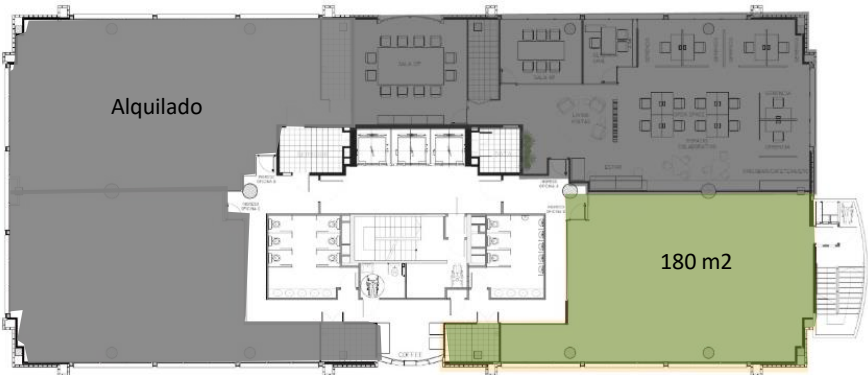
Piso	Superficie	Alquiler /m2	Alquiler Mensual	Cocheras
1°	861 m2	USD 22 /m2	USD 18,942 + IVA	19

OB III: Piso 1° divisible en plantas de 176, 352 o 509 m2.

Honorarios inmobiliarios ALQUILER 5% + IVA sobre el monto total del contrato pagaderos a la firma del contrato de locación.

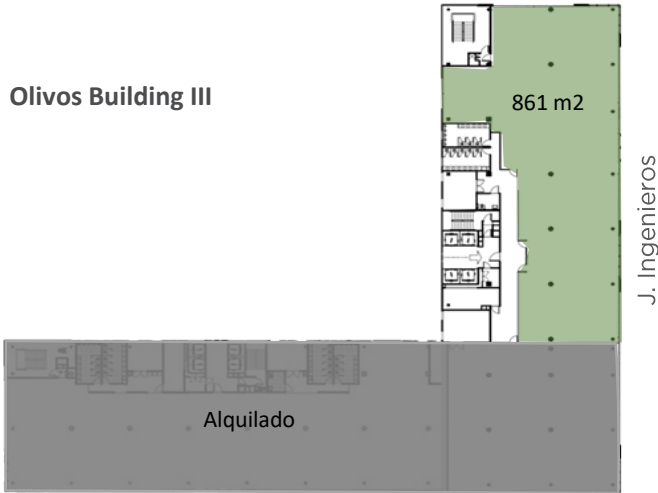
PLANOS

Olivos Building II



Blas Parera - Panamericana

Olivos Building III



J. Ingenieros



¡HABLEMOS!
PARA CONTARTE MÁS



HERNÁN CASTRO
Hernan.castro@sa.cushwake.com
+54 11 4163 0059

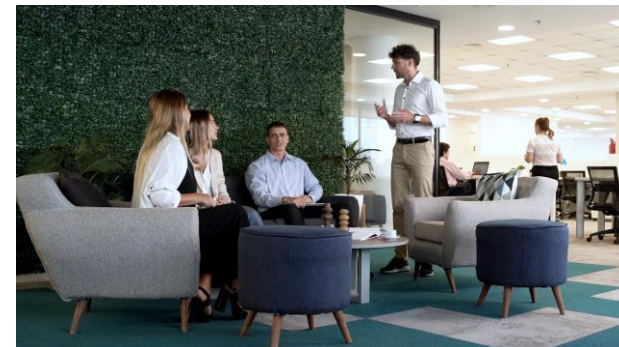
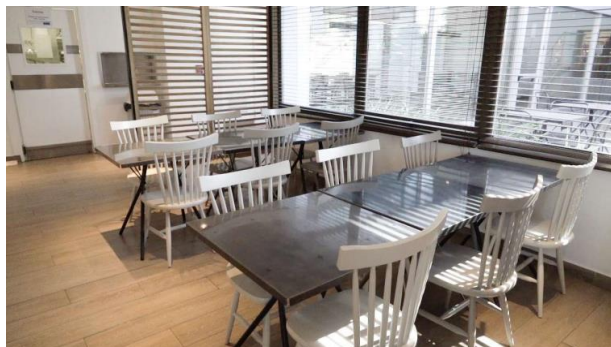
COMPLEJO OFICINAS OLIVOS BUILDING

Dr. Nicolás Repetto 3653, Panamericana

FOTOS ÁREAS COMUNES



¡Conoce el complejo!



¡HABLEMOS!
PARA CONTARTE MÁS



HERNÁN CASTRO
Hernan.castro@sa.cushwake.com
+54 11 4163 0059

COMPLEJO OFICINAS OLIVOS BUILDING

Dr. Nicolás Repetto 3653, Panamericana



OLIVOS BUILDING II – PISO 5°



¡HABLEMOS!
PARA CONTARTE MÁS



HERNÁN CASTRO
Hernan.castro@sa.cushwake.com
+54 11 4163 0059

COMPLEJO OFICINAS OLIVOS BUILDING

Dr. Nicolás Repetto 3653, Panamericana

OLIVOS BUILDING III – PISO 1°



¡HABLEMOS!
PARA CONTARTE MÁS



HERNÁN CASTRO
Hernan.castro@sa.cushwake.com
+54 11 4163 0059