

VENTA CON RENTA

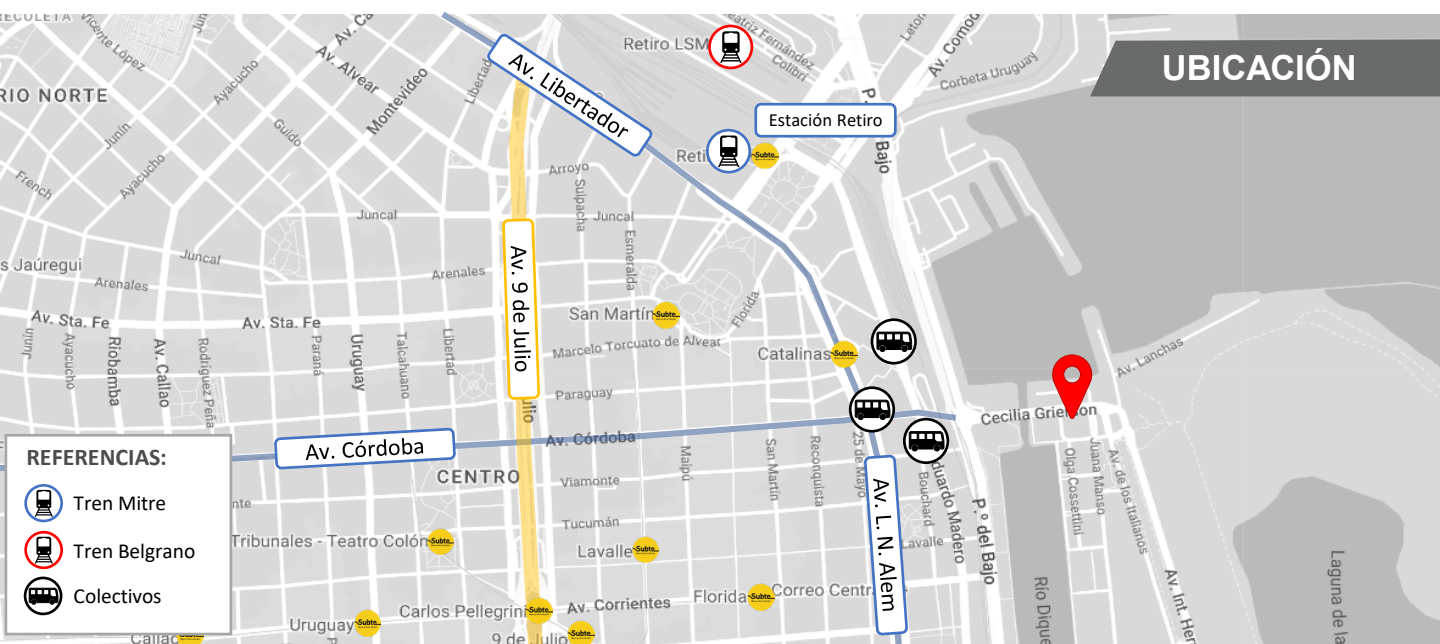
Cecilia Grierson 355, Puerto Madero

MADERO OFFICE

Características técnicas:

Madero Office es un desarrollo de RAGHSA que cuenta con 63.000 m2 totales. El edificio clase A se encuentra ubicado en el Dique IV de Puerto Madero. Posee un rápido y fácil acceso y una amplia oferta de servicios de nivel internacional.

Submercado	Puerto Madero
Certificación	Certificado LEED Silver
Clase	A
Ascensores	14 ascensores
Seguridad	Seguridad 24 horas, control de acceso vehicular, molinetes y CCTV
Aire acondicionado	Central VAV
Cableado	Piso técnico
Cielorraso	Suspendido con paneles acústicos y artefactos de iluminación
Instalación contra incendios	Según normas NFPA
Generador	Generador para 100% de los servicios



VENTA CON RENTA

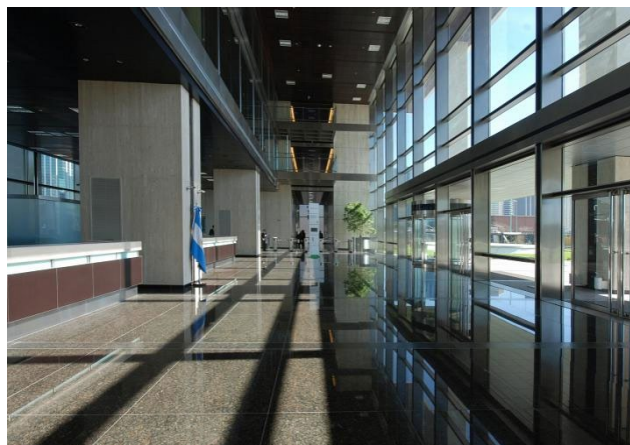
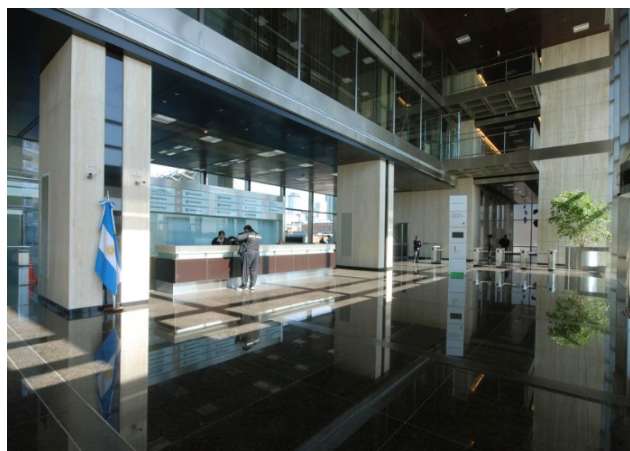
Cecilia Grierson 355, Puerto Madero



DISPONIBILIDAD Y PRECIOS:

Piso	Superficie	Cocheras	Precio /m2	Precio de Venta	Alquiler mensual	Contrato Hasta	Prórroga	Net Effective Restante
16°	1,228 m2	12	USD 5,300 /m2	USD 6,508,400	USD 25,788	Jul-28	5 años a MKT	USD 22.30
C. Alq.	-	60	-	USD 1,500,000	USD 5,400	Jul-28	No	USD 90
C. Alq.	-	36	-	USD 900,000	-	Jun-25	No	USD 0
Total	1,228 m2	108	-	USD 8,908,400	USD 31,188	-		USD 112.30

- Posibilidad de comprar **pack** de cocheras en el edificio por un valor de USD 25.000 por cochera (**Packs de 26/34/36 cocheras**).
- Honorarios inmobiliarios 4% + IVA calculados sobre el precio de venta.



¡HABLEMOS!
PARA CONTARTE MÁS



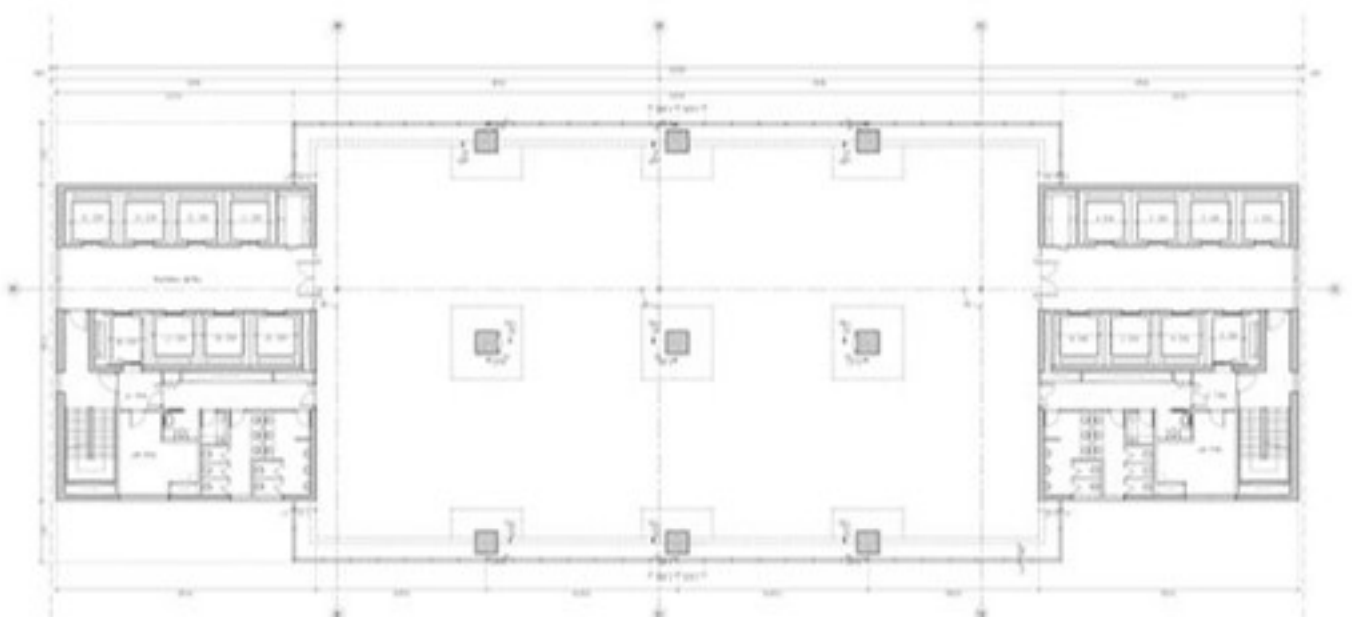
HERNÁN CASTRO
Hernan.castro@sa.cushwake.com
+54 11 4163 0059

VENTA CON RENTA

Cecilia Grierson 355, Puerto Madero



PLANO PLANTA TIPO



¡HABLEMOS!
PARA CONTARTE MÁS



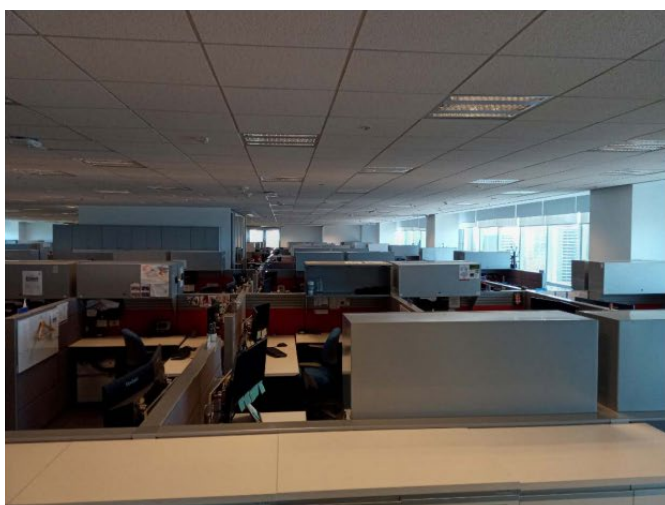
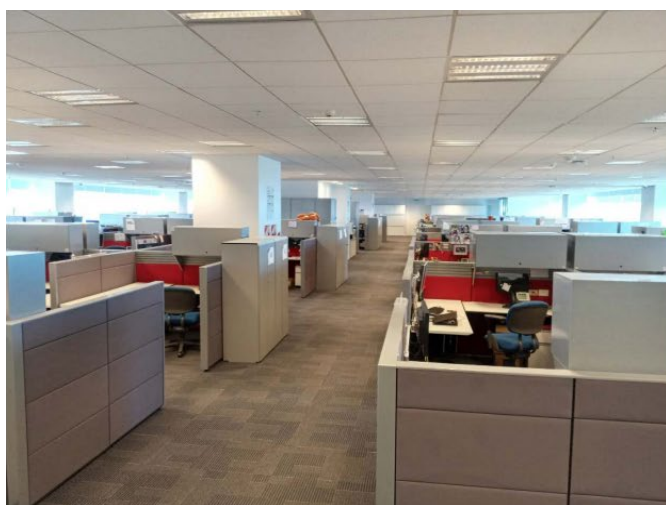
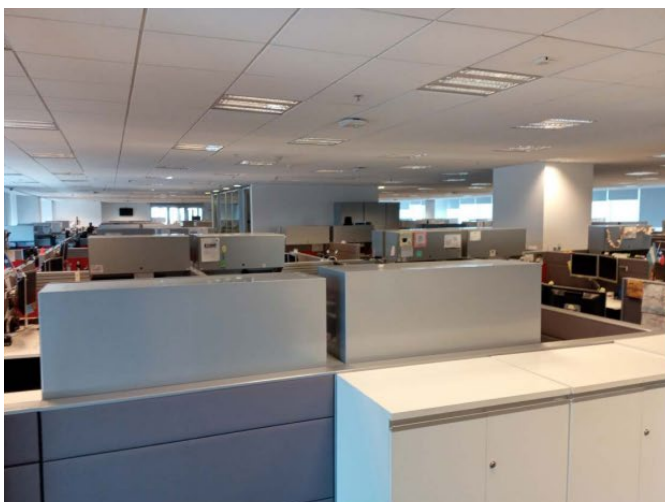
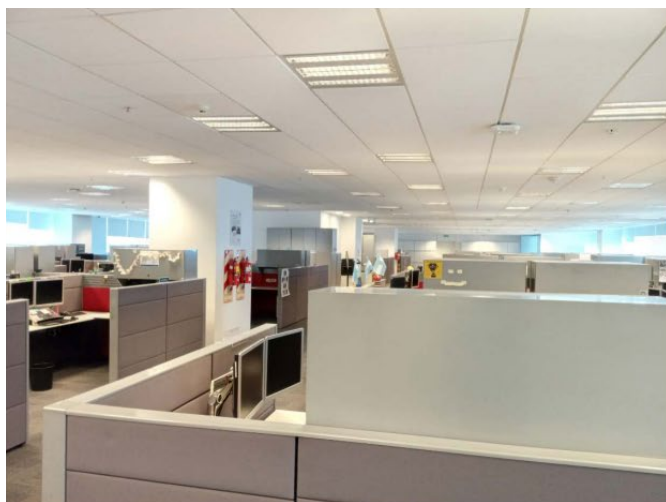
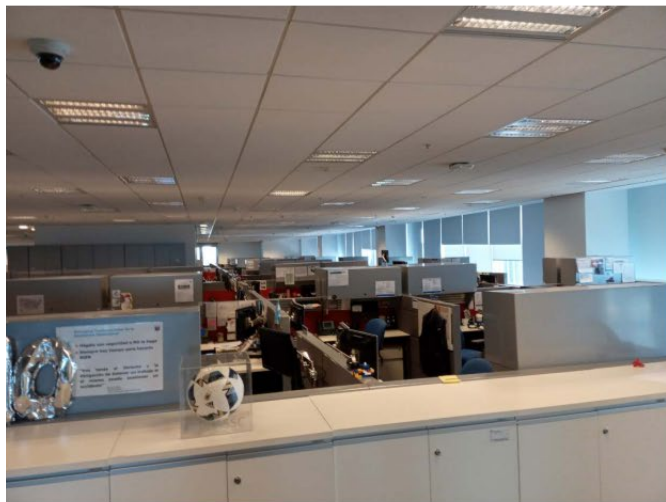
HERNÁN CASTRO
Hernan.castro@sa.cushwake.com
+54 11 4163 0059

VENTA CON RENTA

Cecilia Grierson 355, Puerto Madero



FOTOS PISO 16°



¡HABLEMOS!
PARA CONTARTE MÁS



HERNÁN CASTRO
Hernan.castro@sa.cushwake.com
+54 11 4163 0059