

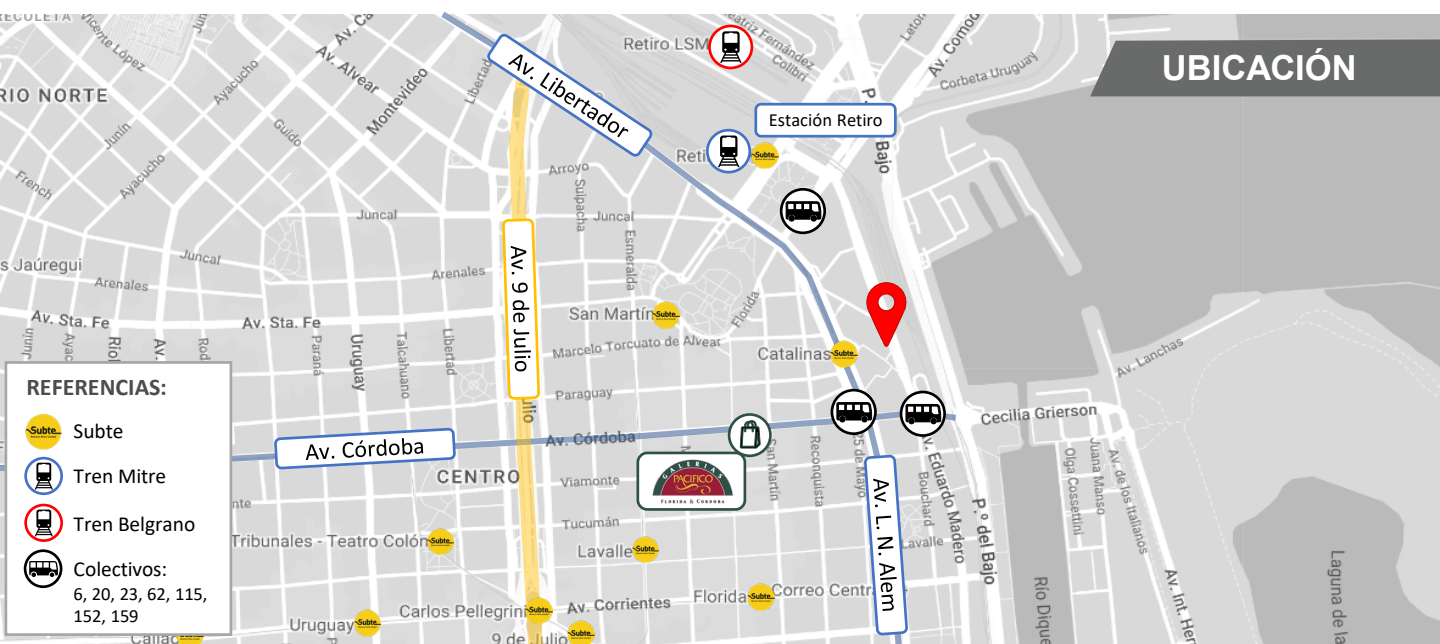
OFICINA EN ALQUILER

Características técnicas:

Torre de oficinas ubicada en la zona de Catalinas desarrollada en 25 pisos.

Fachada curtain wall, hall de entrada de doble altura completamente modernizado, el cual cuenta con recepción y seguridad.

Submercado	Catalinas
Clase	A
Ascensores	8 ascensores
Seguridad	Seguridad 24 horas, control de accesos, molinetes y CCTV
Aire acondicionado	Central y fan coil
Cableado	Piso ducto
Cielorraso	Suspendido con artefactos de iluminación
Instalación contra incendios	Extintores, hidrantes y detectores de humo
Generador	Generador de 300 Kva



UBICACIÓN

REFERENCIAS:

-  Subte
-  Tren Mitre
-  Tren Belgrano
-  Colectivos:
6, 20, 23, 62, 115,
152, 159

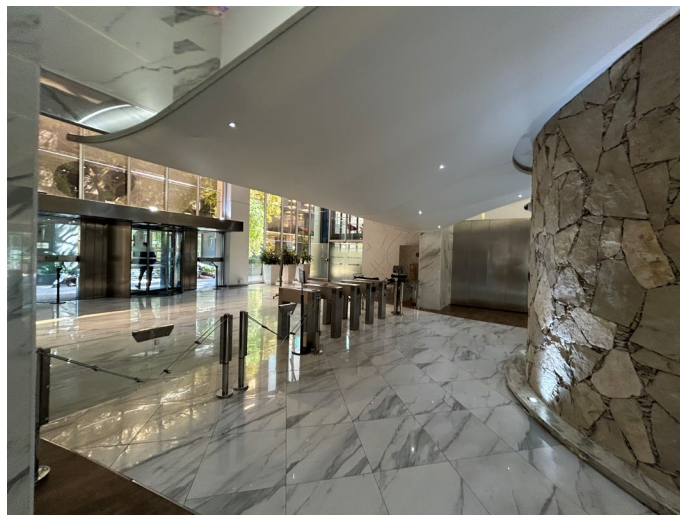
DISPONIBILIDAD Y PRECIOS:

Piso	Superficie	Alquiler /m2	Alquiler Mensual	Cocheras
24° Sur	180.7 m2	USD 26 /m2	USD 4,698 + IVA	1
(1/2) 25° (*)	400.0 m2	USD 26 /m2	USD 10,400 + IVA	3

(*) El Piso 25° se entrega amoblado, listo para entrar (Plug & Play)

- Expensas: USD 6 /m2 (Diciembre 2024)
- Honorarios inmobiliarios ALQUILER 5% + IVA sobre el monto total del contrato pagaderos a la firma del contrato de locación.

FOTOS LOBBY



¡HABLEMOS!
PARA CONTARTE MÁS

HERNÁN CASTRO

Hernan.castro@sa.cushwake.com

+54 11 4163 0059



TORRE MADERO

Av. Eduardo Madero 942, CABA



FOTOS DE REFERENCIA



¡HABLEMOS!
PARA CONTARTE MÁS

HERNÁN CASTRO

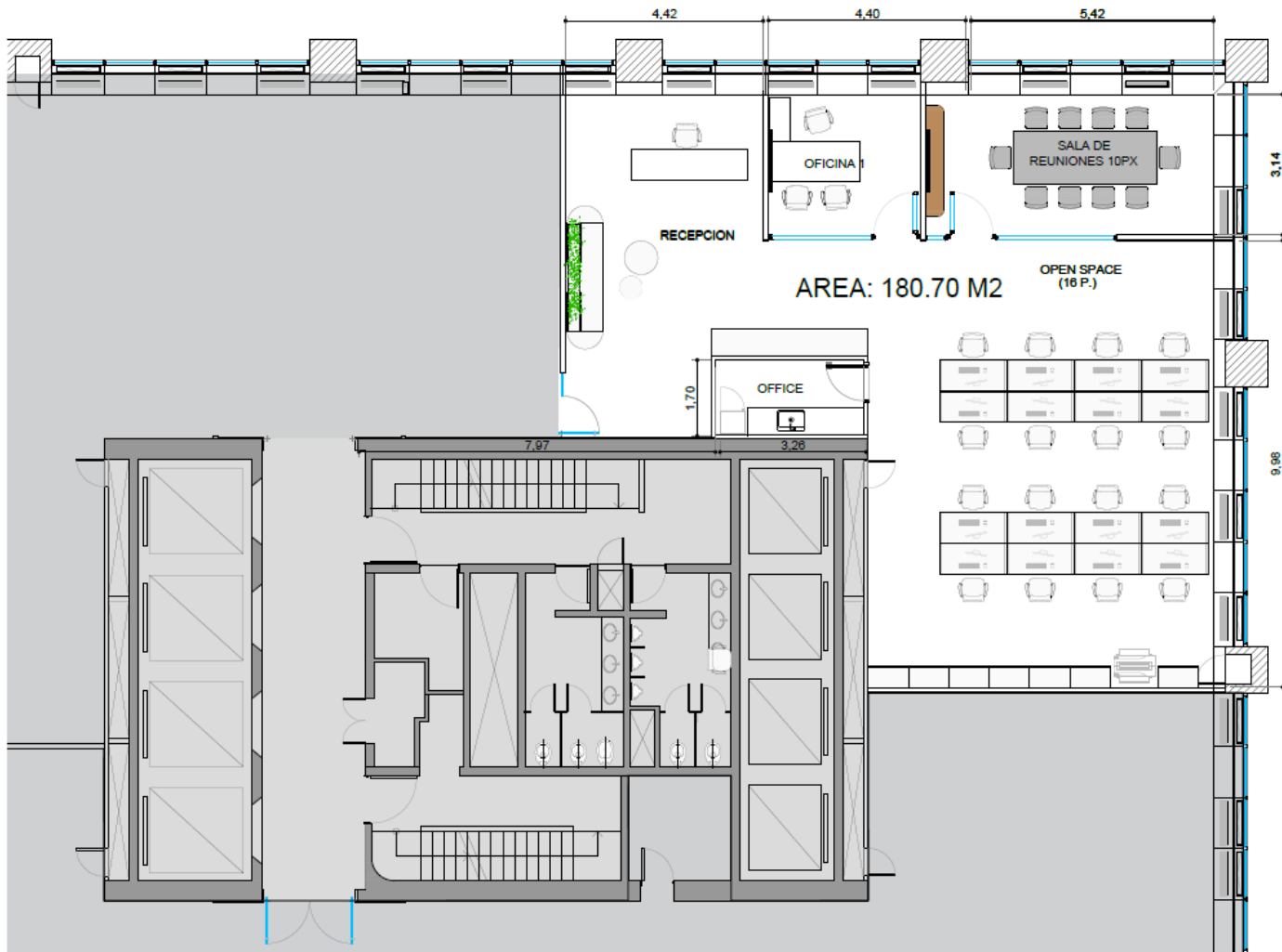
Hernan.castro@sa.cushwake.com
+54 11 4163 0059



TORRE MADERO

Av. Eduardo Madero 942, CABA

PLANO PLANTA LIBRE



¡HABLEMOS!
PARA CONTARTE MÁS

HERNÁN CASTRO

Hernan.castro@sa.cushwake.com

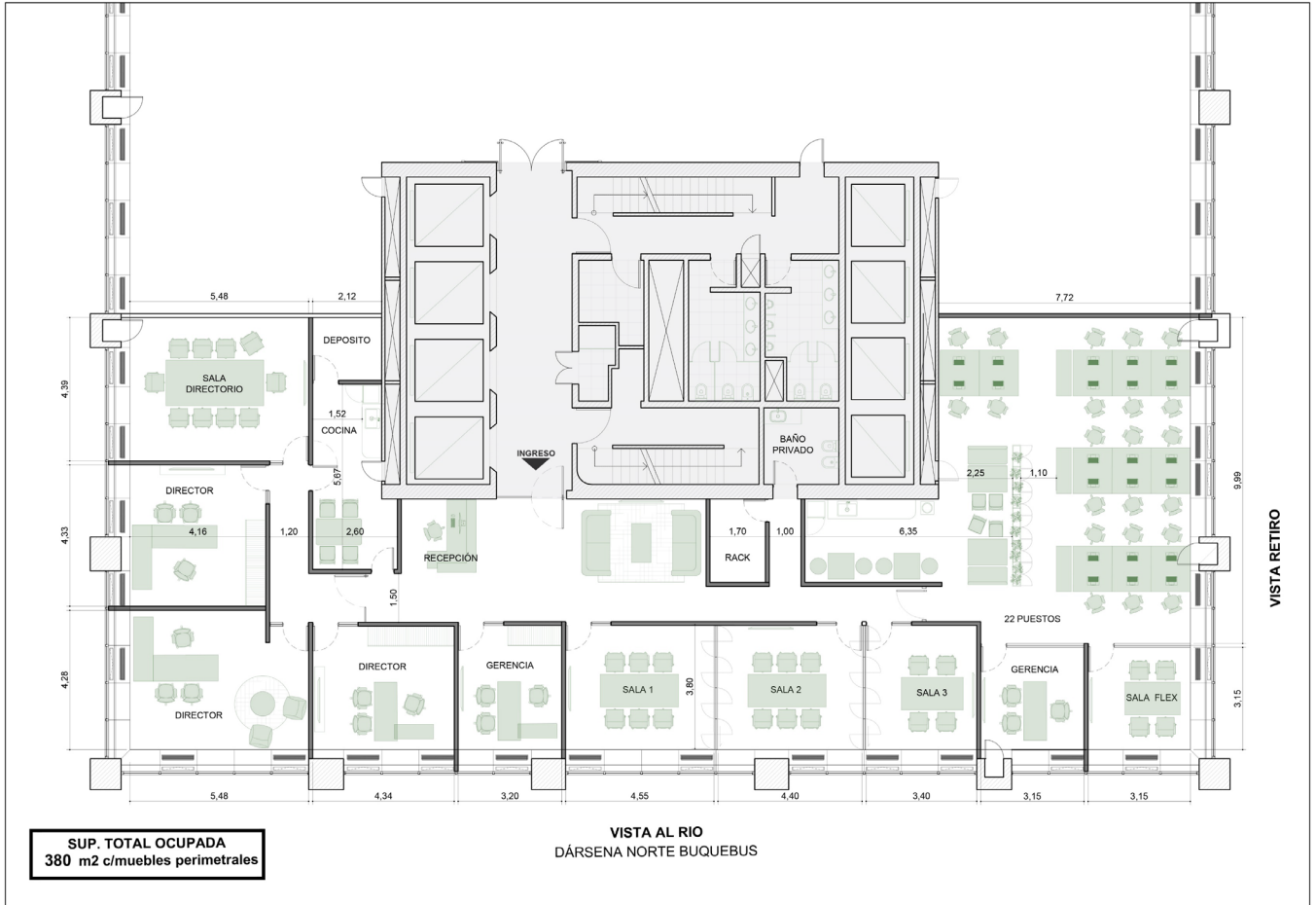
+54 11 4163 0059



TORRE MADERO

Av. Eduardo Madero 942, CABA

PLANO PLANTA 1/2 PISO 25°



¡HABLEMOS!
PARA CONTARTE MÁS

HERNÁN CASTRO

Hernan.castro@sa.cushwake.com

+54 11 4163 0059

