

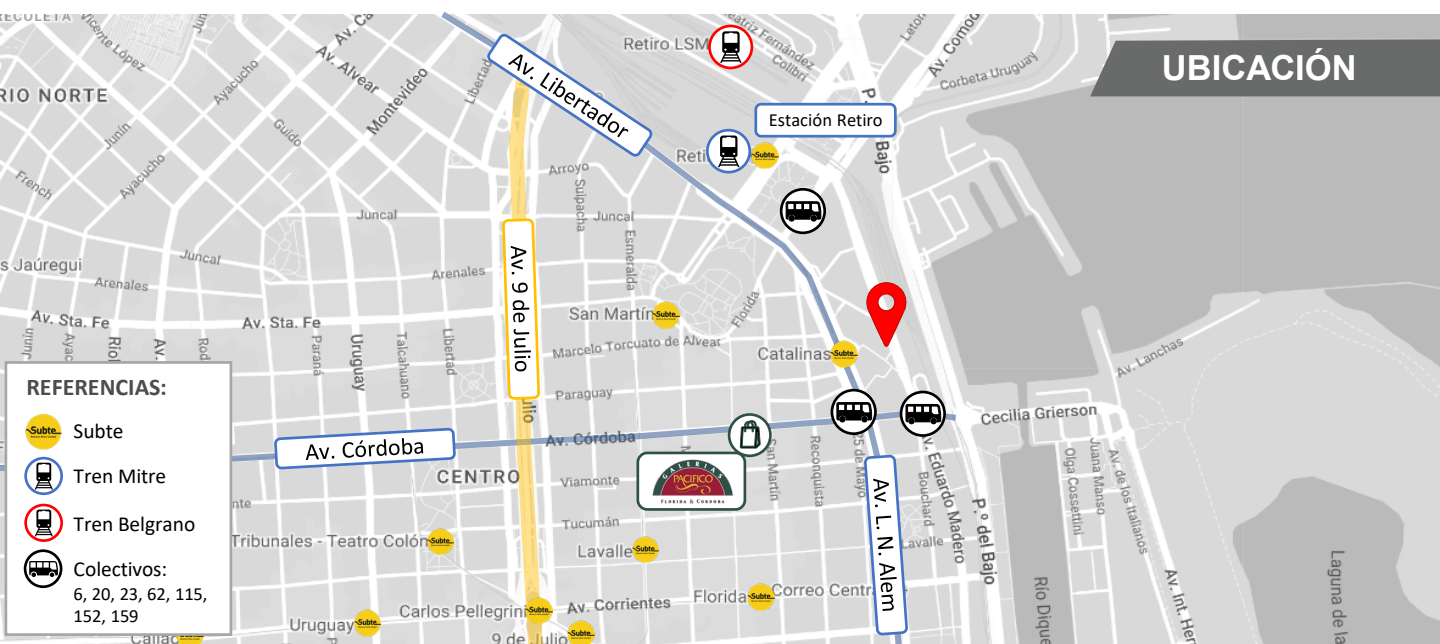
## OFICINA EN ALQUILER

### Características técnicas:

Torre de oficinas ubicada en la zona de Catalinas desarrollada en 25 pisos.

Fachada curtain wall, hall de entrada de doble altura completamente modernizado, el cual cuenta con recepción y seguridad.

<b>Submercado</b>	Catalinas
<b>Clase</b>	A
<b>Ascensores</b>	8 ascensores
<b>Seguridad</b>	Seguridad 24 horas, control de accesos, molinetes y CCTV
<b>Aire acondicionado</b>	Central y fan coil
<b>Cableado</b>	Piso ducto
<b>Cielorraso</b>	Suspendido con artefactos de iluminación
<b>Instalación contra incendios</b>	Extintores, hidrantes y detectores de humo
<b>Generador</b>	Generador de 300 Kva



## UBICACIÓN

### REFERENCIAS:

-  Subte
-  Tren Mitre
-  Tren Belgrano
-  Colectivos:  
6, 20, 23, 62, 115,  
152, 159

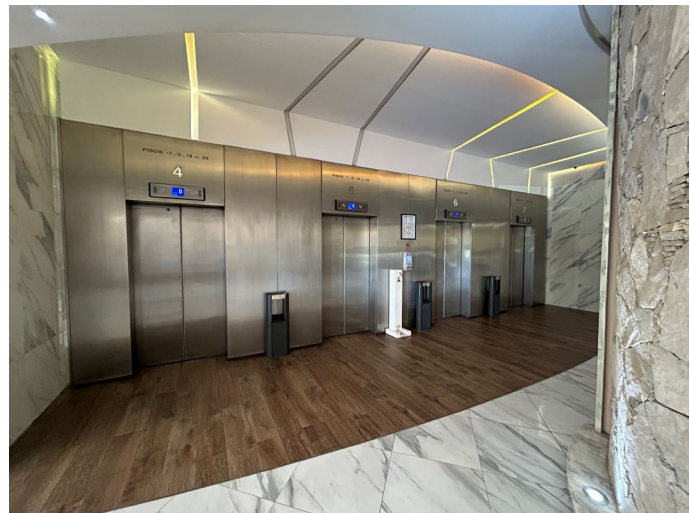
## DISPONIBILIDAD Y PRECIOS:

Piso	Superficie	Alquiler /m2	Alquiler Mensual	Cocheras
25° 1/2 (*)	400 m2	USD 26 /m2	USD 10,400 + IVA	3
Total	400 m2	-	USD 10,400 + IVA	3

(\*) Piso 25 (1/2)° se entrega amoblado, listo para entrar (Plug & Play)  
Expensas estimadas: USD 6 /m2 (Diciembre 2024)

Honorarios inmobiliarios: 5% + IVA sobre el monto total del contrato pagaderos a la firma del contrato de locación.

## FOTOS LOBBY



**¡HABLEMOS!**  
PARA CONTARTE MÁS

**HERNÁN CASTRO**

Hernan.castro@sa.cushwake.com  
+54 11 4163 0059



# TORRE MADERO

Av. Eduardo Madero 942, CABA

## PLANO PLANTA 1/2 PISO 25°



**¡HABLEMOS!**  
PARA CONTARTE MÁS

**HERNÁN CASTRO**

Hernan.castro@sa.cushwake.com

+54 11 4163 0059



## INSTALACIONES DEL PISO

½ Piso 25 en Torre Madero, totalmente amoblado, con amplios espacios de trabajo, salas de reunión y vistas abiertas a la ciudad. Cuenta con las siguientes características:

### POSICIONES TOTALES DE TRABAJO

Capacidad para 22 personas.

#### BAÑOS

Cantidad — 2

#### → PUESTOS DE TRABAJO EXPUESTOS

Capacidad para 17 personas.

#### RECEPCIÓN

Incluída

#### → DESPACHOS CERRADOS MEDIANOS-PEQUEÑOS

Cantidad — 4

Capacidad para 3 personas cada uno.

#### SALA IT

Incluída

#### → DESPACHOS CERRADOS GRANDES

Cantidad — 1

Capacidad para 5 personas.

#### COCINA

Cantidad — 2

#### SALA DE DIRECTORIO

Cantidad — 1

Capacidad para 8 personas aprox.

#### SALAS MEDIANAS

Cantidad — 2

Capacidad para 6 personas aprox.

#### SALAS PEQUEÑAS

Cantidad — 2

Capacidad para 4 personas c/u.

#### SECTOR DE COMEDOR

Capacidad para 12 personas en comedor/cocina principal

Capacidad para 4 personas en comedor/cocina adicional



**¡HABLEMOS!**  
PARA CONTARTE MÁS

**HERNÁN CASTRO**

Hernan.castro@sa.cushwake.com

+54 11 4163 0059

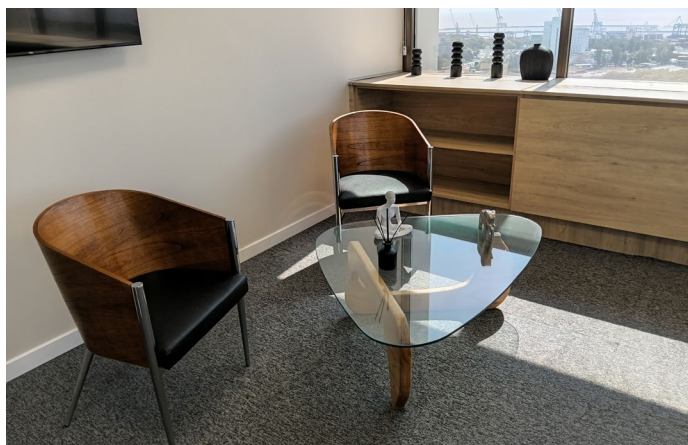


# TORRE MADERO

Av. Eduardo Madero 942, CABA



Fotos piso 25°



**¡HABLEMOS!**  
PARA CONTARTE MÁS

**HERNÁN CASTRO**

[Hernan.castro@sa.cushwake.com](mailto:Hernan.castro@sa.cushwake.com)

+54 11 4163 0059

