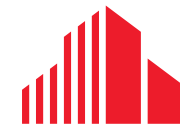


NAVE INDUSTRIAL EN ALQUILER | 5.500 m²

CAM. DE CINTURA 6579, 9 DE ABRIL, GBA SUR



**CUSHMAN &
WAKEFIELD**

INFORMACIÓN GENERAL

UBICACIÓN

Se trata de un predio cerrado de 40.800 m² totales con 31.200 m² cubiertos de naves industriales y logísticas AAA. Actualmente se encuentran disponibles 5.500 m² cubiertos.

Emplazado sobre Cam. De Cintura, el mismo cuenta con excelente acceso debido a su cercanía con la Autopista Riccheri conectándolo con CABA.

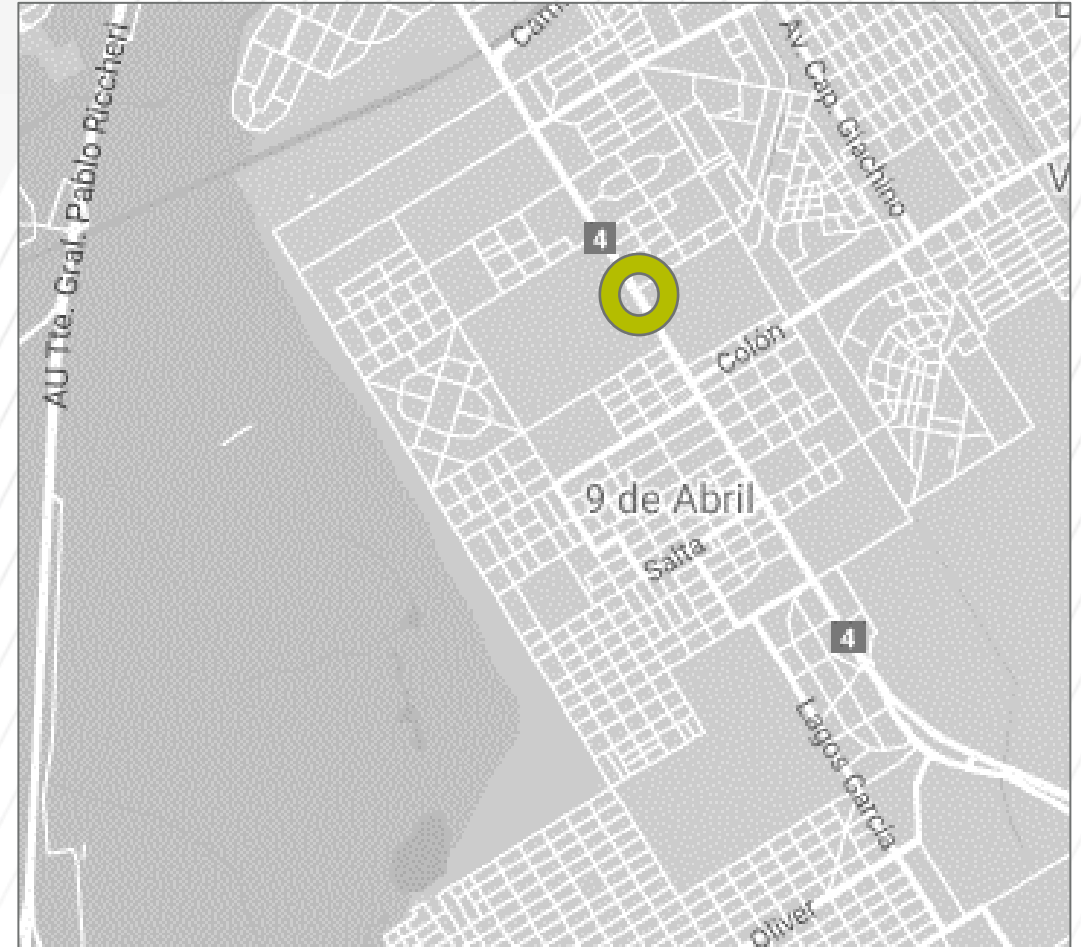
Referencias:

- A 11 km de CABA
- A 11 km de Ezeiza
- A 45 km de La Plata

	Superficie	Valor de alquiler / m ²	Valor de alquiler mensual
Superficie Disponible	5.577 m ²	USD 8 / m ²	USD 44.620 + IVA / mes

Expensas: 1,5 USD / m² a Junio 2026.

Comisión inmobiliaria: 5% + IVA sobre el monto total del contrato.

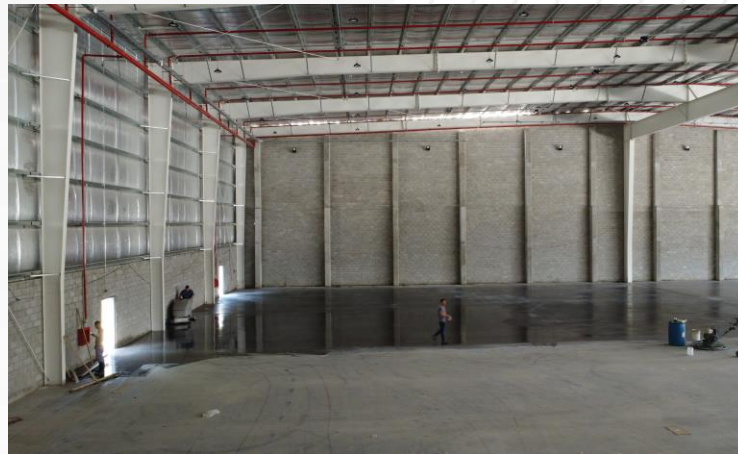
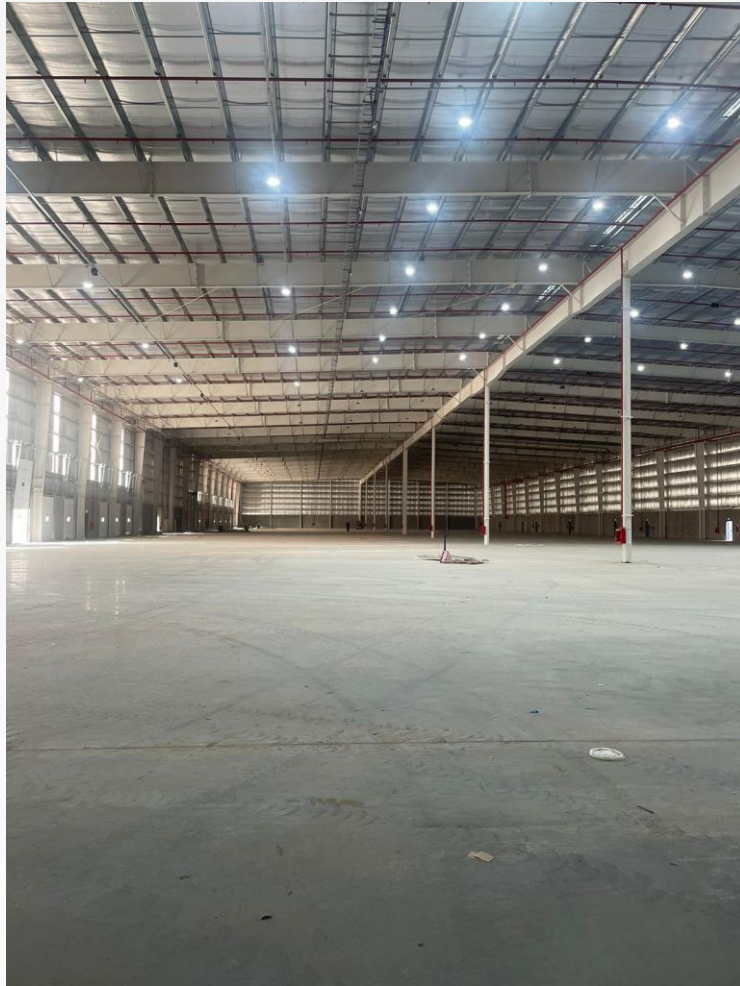


CARACTERÍSTICAS

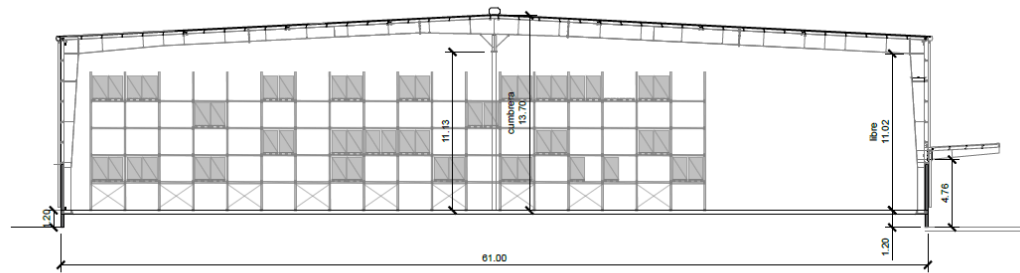
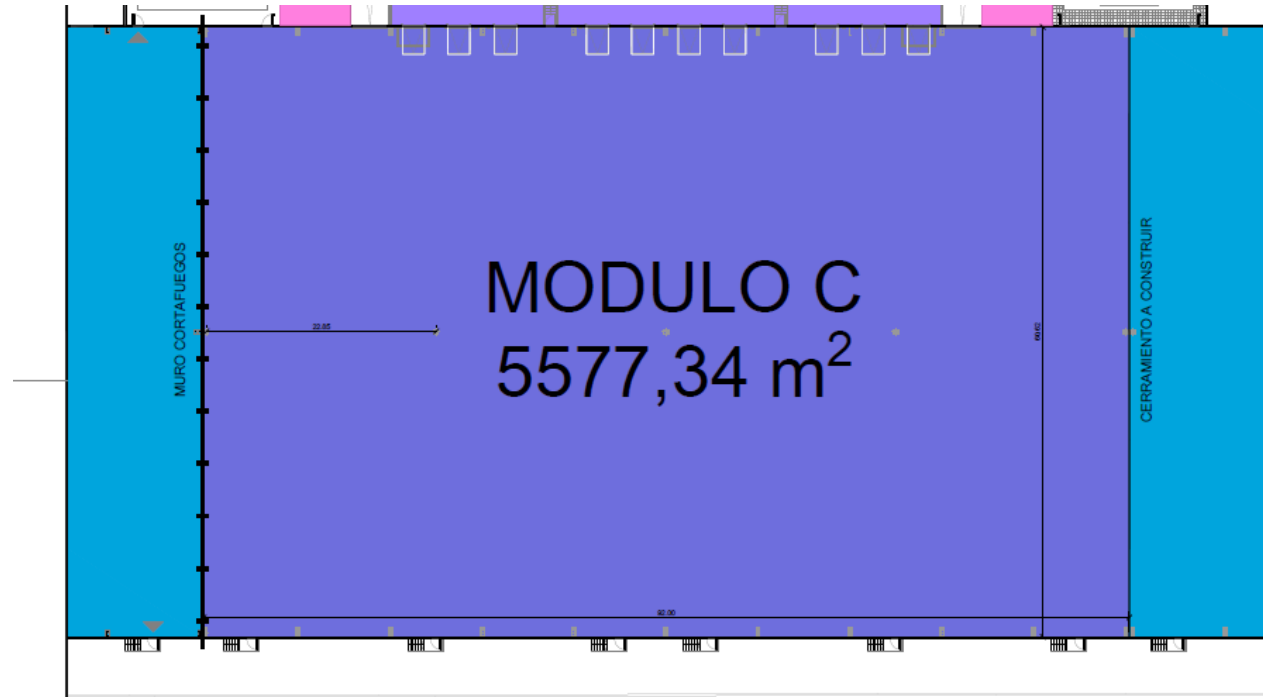
- Módulo de 5.577 m².
- Pisos de hormigón alta resistencia
- Altura libre de 12 y 14 metros
- Posibilidad de alquilar con racks.
- Iluminación LED interior y exterior
- Red de incendios con sprinklers e hidrantes
- Predio cerrado con seguridad y control de acceso
- Amplias playas de maniobras
- Sala de espera para choferes con vestuarios



FOTOS



PLANOS



INFORMACIÓN DE CONTACTO



JUAN QUEROL
Broker Industrial

Juan.Querol@cushwake.com
Celular: 11 4195-8539



LUCAS DESALVO
Broker Industrial

lucas.desalvo@cushwake.com
Celular: 11 3066 1692




BELÉN ESPINDOLA
Broker Industrial Jr.

belen.espindola@cushwake.com
Celular: 11 3680 8133

CUSHMAN & WAKEFIELD ARGENTINA SRL

Cushman & Wakefield, CMCPSI –
Matricula N° 5718 – Ana María Flores

 Carlos Pellegrini 1163, 6° piso
CP 1009, Ciudad Autónoma de Buenos Aires

 www.cushman.com.ar



[Ver otras propiedades](#)

[Suscribirse al newsletter](#)